



Informe Indicativo de Salarios Docentes

Período

Octubre - Diciembre de 2013

Ministerio de Educación

Secretaría de Educación

Subsecretaría de Planeamiento Educativo

Coordinación General de Estudio de Costos del Sistema Educativo

Enero'14

La Coordinación General de Estudio de Costos del Sistema Educativo tiene, como objetivo principal, mejorar la calidad de la información que se genera y procesa en el ámbito de los costos educativos a fin de colaborar con un mejor conocimiento del sector a través de la producción y sistematización de datos.

El conocimiento del sector requiere la recopilación de datos sobre los niveles salariales vigentes para el sector docente en cada una de las jurisdicciones, tarea que esta unidad organizativa del Ministerio de Educación de la Nación realiza desde el año 1995 con la valiosa colaboración de las administraciones provinciales.

El relevamiento incluye el detalle de todos los “componentes salariales comunes” (como por ejemplo el sueldo básico y la antigüedad) correspondientes a seis cargos testigo de los siguientes niveles del sistema educativo:

- *Educación Primaria: **Maestro de Grado** - Jornada Simple*
- *Educación Primaria: **Director primera categoría** – Jornada Simple*
- *Educación Secundaria: **Profesor Hora Cátedra***
- *Educación Secundaria: **Director primera categoría***
- *Educación Inicial: **Maestro de Sala o Sección** – Jornada Simple*
- *Educación Superior No Universitaria: **Profesor Hora Cátedra**.*

El relevamiento de las novedades salariales identificadas se sistematizan en el presente “Informe Indicativo de Salarios Docentes”, informe que se hace llegar periódicamente a las autoridades del ámbito educativo del nivel nacional y provincial, responsables de las áreas de administración de recursos humanos de cada provincia, organizaciones ligadas a la educación y analistas del sector, entre otros destinatarios.

Información de Contacto:

Coordinación General de Estudio de Costos del Sistema Educativo (CGECSE)

Av. Santa Fe 1548 – 6° piso - frente

(1060) Ciudad de Buenos Aires

e-mail: cbologna@me.gov.ar; rbonaparte@me.gov.ar; sdurand@me.gov.ar

<http://portales.educacion.gov.ar/dpe/costos-educativos-cgecse/gasto-en-educacion/salarios-docentes/>

1. Panorama Salarial Docente

1.1 Novedades del cuarto trimestre de 2013

La finalización del último trimestre del año permite observar no sólo lo sucedido durante esos meses sino también en el año en su conjunto. Durante el cuarto trimestre, las variaciones del salario bruto del maestro de grado de educación común, 10 años de antigüedad y jornada simple, evidencian que los mayores aumentos ya han sido otorgados al comienzo del ciclo lectivo (marzo) y completados en el transcurso del tercer trimestre¹, habida cuenta que entre septiembre y diciembre el crecimiento fue del 1,90% promedio ponderado correspondiente a modificaciones de los salarios al alza, realizadas por el 57% de las jurisdicciones.

Cuadro N° 1
Salario Bruto del Maestro de Grado 10 años de antigüedad - JS- Educación Común
Financiamiento Provincial y Nacional
En valores nominales

Jurisdicción	dic-12	sep-13	dic-13	var%dic-13/sep-13	var%dic-13/dic-12
Buenos Aires (1)(4)	4.092,59	5.091,87	5.138,35	0,91%	25,55%
Catamarca (1)(4)	3.608,06	4.205,36	4.286,81	1,94%	18,81%
Chaco (1)(2)(4)(5)	4.543,00	5.605,04	5.605,04	0,00%	23,38%
Chubut (1)(2)(3)(4)	5.089,95	6.230,81	6.564,65	5,36%	28,97%
Ciudad de Buenos Aires (1)(3)(4)	4.332,71	5.482,29	5.482,29	0,00%	26,53%
Córdoba (1)(3)(4)	5.723,79	6.833,98	7.184,09	5,12%	25,51%
Corrientes (1)(2)(3)(4)(5)	4.010,00	4.790,00	5.024,33	4,89%	25,30%
Entre Ríos (1)(4)(5)	4.101,46	5.078,62	5.219,83	2,78%	27,27%
Formosa (1)(2)(4)(5)	3.576,47	4.464,73	4.548,73	1,88%	27,18%
Jujuy (1)(4)(5)	4.020,19	4.805,19	4.889,19	1,75%	21,62%
La Pampa (1)(3)(4)	6.041,52	7.580,89	7.580,89	0,00%	25,48%
La Rioja (1)(4)(5)	4.273,14	5.081,22	5.165,22	1,65%	20,88%
Mendoza (1)(3)(4)	4.268,33	5.296,67	5.296,67	0,00%	24,09%
Misiones (1)(4)(5)	3.737,91	4.770,01	4.854,01	1,76%	29,86%
Neuquén (1)(2)(4)	4.986,88	6.299,72	6.299,72	0,00%	26,33%
Río Negro (1)(2)(3)(4)	4.479,25	5.856,36	5.856,36	0,00%	30,74%
Salta (1)(4)(5)	4.221,64	5.405,53	5.489,53	1,55%	30,03%
San Juan (1)(2)(4)(5)	4.206,68	5.064,30	5.148,30	1,66%	22,38%
San Luis (1)(4)	4.731,84	5.872,25	5.872,25	0,00%	24,10%
Santa Cruz (1)(2)(4)	6.539,74	8.437,36	8.919,19	5,71%	36,38%
Santa Fe (1)(3)(4)	5.619,07	6.919,36	6.919,36	0,00%	23,14%
Santiago del Estero (1)(4)	3.674,38	4.150,28	4.150,28	0,00%	12,95%
Tierra del Fuego (1)(2)(3)(4)	6.537,35	8.645,31	9.203,95	6,46%	40,79%
Tucumán (1)(2)(4)(5)	4.722,06	5.700,41	5.700,41	0,00%	20,72%
Promedio Ponderado	4.623,21	5.679,16	5.786,98	1,90%	25,17%

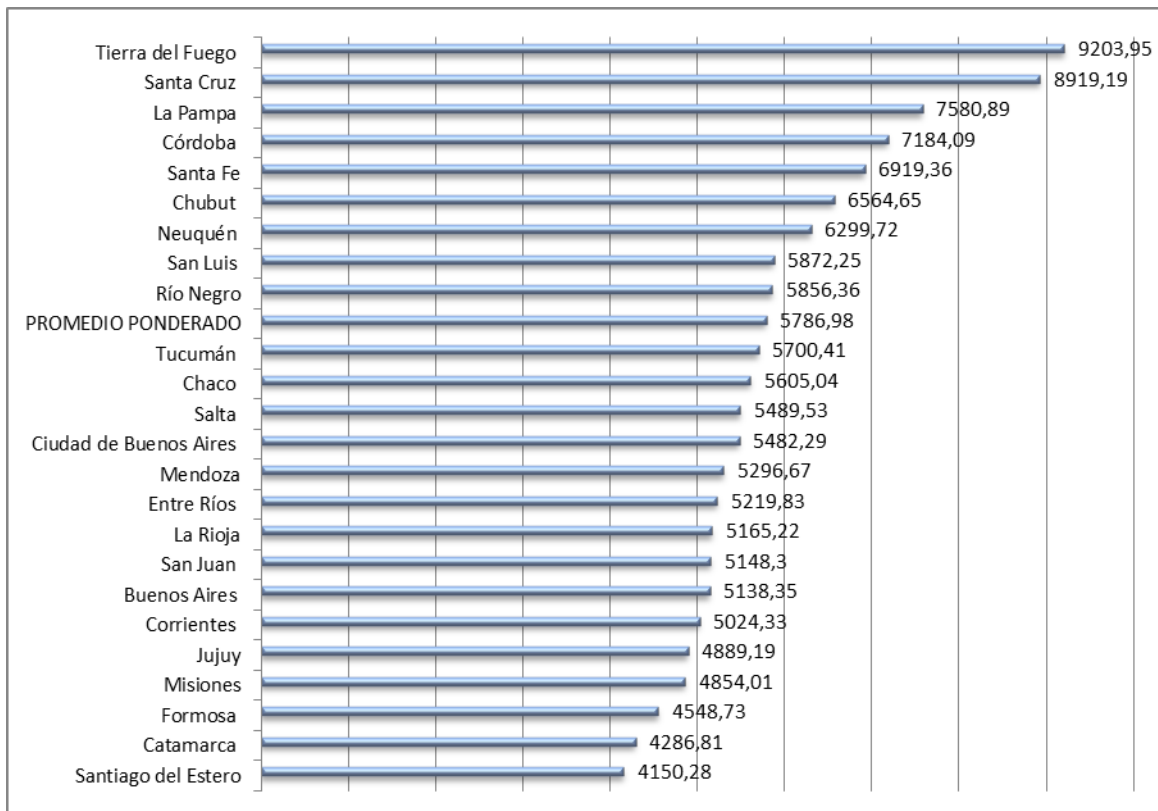
Fuente: Coord. Gral. de Estudio de Costos (CGECSE)/ SsPE/ SE/ ME, en base a información proporcionada por las Provincias.

- Notas:**
- (1) Datos provisorios sujetos a revisión.
 - (2) Incluye "Zona/residencia" como componente común al cargo.
 - (3) Incluye el componente "Material didáctico/Ayuda de útiles" mensualizado.

¹ Las variaciones del tercer trimestre (sep'13/jun.'13) resultaron de 6,69% y la acumulada sept.'13/dic.'12 de 22,80%.

Los aumentos otorgados por las antedichas jurisdicciones oscilaron entre un máximo de 6,46% en Tierra del Fuego y un mínimo de 0,91% correspondiente a Buenos Aires; los cambios identificados resultan relevantes en los casos de Chubut, Córdoba, Corrientes, Entre Ríos, Santa Cruz y la provincia más austral y asumen un carácter “residual” en el resto de las jurisdicciones que también realizaron modificaciones. Por otra parte, los docentes que se desempeñan en provincias participantes del Programa de Compensación Salarial Art.9 Ley de Financiamiento Educativo recibieron, exclusivamente o de manera adicional, el último incremento anual de la Compensación salarial que se produjo en diciembre. En relación a la variación acumulada dic’13/dic’12 se observa un incremento del salario bruto promedio ponderado del total país del 25,17%, promedio superado en el 58% de las jurisdicciones, alcanzando un porcentaje máximo de aumento del orden del 40,79% en Tierra del Fuego.

Gráfico N°1
Salario Bruto del Maestro de Grado de Educación Común- JS
Antigüedad de 10 años en la docencia y Financiamiento Provincial y Nacional
En valores corrientes, dic. '13



Fuente: Coordinación General Estudio de Costos del Sistema Educativo (CGECSE)/SsPE/SE/ME

Los niveles del salario nominal por jurisdicción indican que la remuneración bruta del maestro de grado con 10 años de antigüedad supera el salario promedio ponderado en el 37% de las provincias, como se observa en el gráfico precedente. Dicho gráfico muestra que el salario bruto promedio ponderado del cargo de Maestro de Grado asciende a \$5.679 y, en comparación con el trimestre anterior, no se observan variaciones en las puntas: Tierra del Fuego continúa con el salario nominal más alto del sistema y Santiago del Estero con el más bajo.

Asimismo se puede comprobar que el salario más alto resulta 48% más elevado que el más bajo y que en el cuarto trimestre del año el salario nominal mayor creció en 6,46% (cuadro N° 1) mientras el valor más bajo permaneció constante en términos nominales.

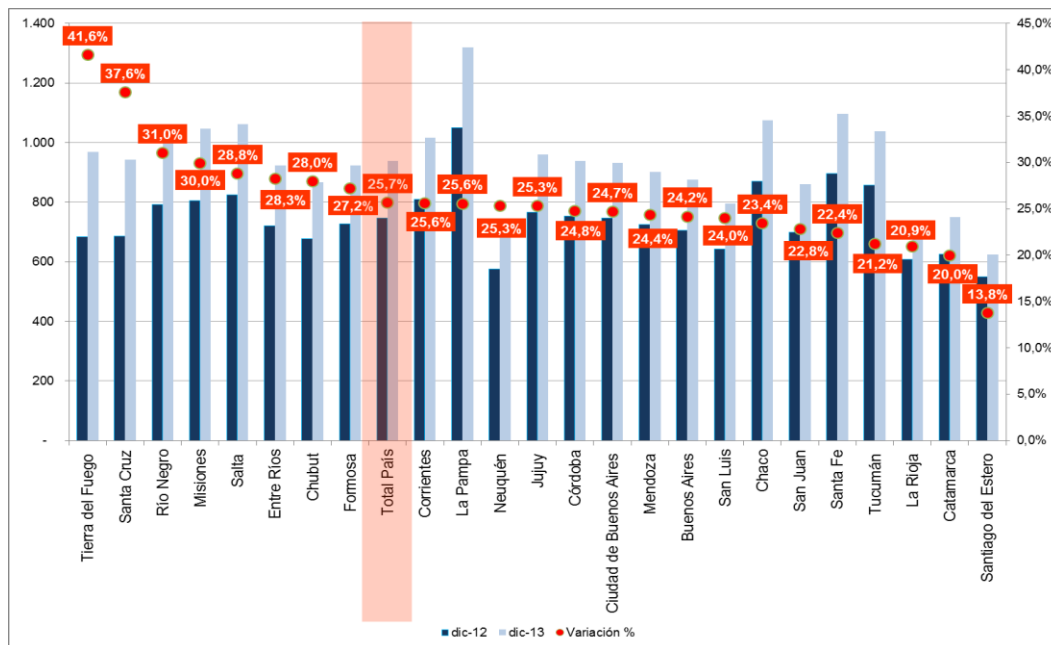
Por otra parte, en relación con las variaciones porcentuales anuales de los salarios (cuadro N°1), se observa que con aumentos mayores de los que refleja el promedio ponderado se sitúan las provincias de Corrientes, Entre Ríos, Formosa, Misiones y Salta, todas ellas integrantes del ya mencionado Programa de Compensación Salarial, posicionamiento que no se replica cuando se observan los salarios brutos nominales (Gráfico N°1). En efecto, las provincias citadas presentan remuneraciones brutas de entre 5% y 21% menores que el promedio ponderado.

Finalmente, cabe agregar que nueve jurisdicciones (ver Síntesis Novedades Salariales) otorgaron sumas fijas por persona, de carácter no remunerativas ni bonificables como “refuerzo salarial” por única vez, que en algunos casos se liquidarán en dos o tres cuotas, práctica ya corriente para algunas jurisdicciones.

1.2 Evolución del índice del salario bruto representativo de la Educación Primaria y Secundaria²

Al mes de diciembre de 2013, la variación trimestral dic'-sep'13 del índice representativo de la Educación Primaria y Secundaria para el total país, resulta ser del 2,2% dado que a dic'13 el índice alcanza a 939 puntos mientras que a sep'13 se ubicaba en 919³, en tanto que la variación interanual dic'12-dic'13 indica que el crecimiento nominal fue del orden del 25,7%, en correspondencia con las variaciones del 1.9% y 25,2% identificadas en los salarios brutos del cargo testigo de maestro de grado con 10 años de antigüedad.

Gráfico N° 2
Variación interanual dic'-13/dic'-12 del índice representativo de la Educación Primaria y Media



Fuente: Coord. Gral. de Estudio de Costos (CGECSE)/ SsPE/ SE/ ME, en base a información proporcionada por las Provincias.

Como puede observarse en el Gráfico N°2, las variaciones promedio anuales observadas en el índice del salario bruto de la educación primaria y secundaria, contemplando un margen de variación de +/-20%, es decir entre 21% y 31%, se encuentran incluidas 20 jurisdicciones. Quedan por fuera del rango citado las provincias de Santiago del Estero y Catamarca, con cambios anuales del índice representativo menores al 21%, y Santa Cruz y Tierra del Fuego con mejoras que superan en 7 y 11 puntos porcentuales (pp) respectivamente el promedio provincial. Si la variación anual del índice representativo ilustra acerca de la variación del gasto en educación, siendo que el gasto en personal constituye la principal partida de gasto, y tomando en cuenta que la variación nominal del PIB estimada por el Ministerio de Economía y Finanzas

² Salario representativo: combinación de salarios de los cargos siguientes: maestro de grado de educación primaria y profesor de educación secundaria (15 horas cátedra) con 13 años de antigüedad, director de educación primaria con 21 años de antigüedad y director de educación secundaria con 23 años de antigüedad en la docencia.

³Ver Informe Indicativo de Salarios Docentes jul.'-sep.'2013

se ubica en el orden del 22%, podríamos proyectar que prácticamente todas las jurisdicciones⁴ habrán aumentado sus erogaciones en educación por encima de lo previsto en la Ley de Educación Nacional.

Por otra parte, la variación promedio anual observada es el resultado de cambios escalonados a lo largo del año. En efecto, la revisión del índice representativo del costo laboral, total país, indica que hubo cambios todos los meses del año, si tomamos en conjunto las mejoras definidas en el marco de la paritaria nacional y aquellas acordadas en cada jurisdicción. Excepto Mendoza, Neuquén y Santiago del Estero, que implementaron sólo una modificación en el mes de marzo, el resto de los gobiernos realizaron dos o más cambios, observándose una fuerte concentración de variaciones en el tercer mes del año, hecho que sucede con regularidad, y en julio y septiembre en segundo lugar. Seguramente esta práctica se intensificará durante 2014, habida cuenta de las mayores dificultades que se vislumbran para acordar nuevos niveles salariales.

1.3 Impacto de las medidas salariales sobre el salario de bolsillo financiado por las jurisdicciones

En esta sección se presentan las variaciones porcentuales del salario de bolsillo correspondientes al trimestre octubre - diciembre, para los seis cargos testigo.

Asimismo, y tratándose del cierre del año 2013, se muestra la variación porcentual interanual diciembre 2012 – diciembre 2013.

- Durante el último trimestre del año 2013 se producen variaciones en el salario de bolsillo de ocho jurisdicciones respecto de septiembre 2013, tal como se observa en el Cuadro N° 2.

Cuadro N° 2

Variaciones Porcentuales del Salario de Bolsillo Provincial para los seis cargos testigo por jurisdicción

Sólo Jurisdicciones que registran cambios en el trimestre

Antigüedad de 10 años en la docencia

Financiamiento provincial

Período septiembre 2013 - diciembre 2013

Jurisdicción	Maestro de Jardín (Inicial)	Maestro de Grado (Primaria)	Profesor Hora Cátedra Secundaria (15 HC)	Profesor Hora Cátedra Superior (12 HC)	Director Primaria 1ra. categoría	Director Secundaria 1ra. categoría
Buenos Aires (1)	1,0%	1,0%	0,8%	0,8%	0,6%	0,4%
Catamarca (1)	2,1%	2,0%	2,1%	2,1%	2,2%	2,2%
Chubut (1)(2)(4)(5)	6,8%	6,8%	6,8%	6,8%	3,2%	3,3%
Córdoba (1)(5)	5,5%	5,5%	5,9%	5,8%	5,3%	5,2%
Corrientes (1)(4)(5)	1,3%	1,3%	1,3%	1,3%	3,5%	3,8%
Entre Ríos (1)	3,0%	3,0%	2,7%	2,8%	3,0%	3,0%
Santa Cruz (1)(4)	5,9%	5,9%	6,0%	6,4%	8,2%	8,2%
Tierra del Fuego (1)(2)(3)(4)(5)	6,6%	6,6%	6,7%	6,7%	6,7%	6,7%

Fuente: Coord. Gral. de Estudio de Costos del Sist. Educativo (CGECSE)/ SsPE/ SE/ ME, en base a información proporcionada por las Jurisdicciones.

Notas:

(1) Datos provisorios sujetos a revisión.

(2) En el Nivel Primario, se considera el cargo de Director de Primera Categoría de Jornada Completa.

(3) En el Nivel Medio, se considera el cargo de Director de Primera Categoría de Jornada Completa.

(4) Incluye "Zona/residencia" como componente común al cargo.

(5) Incluye el componente "Material didáctico/Ayuda de útiles" mensualizado.

⁴ En el caso de Santiago del Estero, La Rioja y Catamarca, esta mirada no resulta suficiente para proyectar el cumplimiento de la norma citada.

- En cuanto a la incidencia diferencial de los incrementos verificados durante el trimestre de referencia entre los seis salarios testigo, se distinguen:
 - una mejora relativa sobre los cargos que implican desempeño frente a alumnos (maestros y profesores) en Chubut y en Buenos Aires –aunque en este último caso, la diferencia porcentual con aumentos otorgados a directivos es mínima-;
 - una incidencia más favorable sobre los salarios de los cargos directivos en las provincias de Corrientes y Santa Cruz;
 - un impacto homogéneo entre cargos para el resto de las jurisdicciones que efectuaron modificaciones salariales en el trimestre.

A los fines de analizar las variaciones interanuales, cabe mencionar que el acta paritaria nacional firmada el 15/02/2013 (Expte. N° 1243441/07 del MTEySS) estableció un incremento del 22% para el salario mínimo inicial docente durante el año 2013, y su aplicación en 3 tramos⁵.

Para apoyar el esfuerzo financiero que ello implica, el Estado Nacional transfiere el Fondo Nacional de Incentivo Docente (FONID) a todas las jurisdicciones y la Compensación Salarial Art. 9 Ley de Financiamiento Educativo (LFE)⁶ a las provincias de Corrientes, Entre Ríos, Formosa, Jujuy, La Rioja, Misiones, Salta y San Juan.

En cuanto a las variaciones porcentuales interanuales del salario de bolsillo sólo con financiamiento provincial que se registraron para todas las jurisdicciones del País (ver cuadro N° 3), caben los comentarios que se consignan a continuación:

- a principios del año 2013, se estimaba que las variaciones salariales rondarían el 23%/25%. Sin embargo, más del 60% de las modificaciones anuales observadas, sobre un total de 144 considerando la combinación tipo de cargo/provincia, superaron dicha previsión;
- excepto los casos de Mendoza, San Juan y Santiago del Estero (que otorgaron todo el aumento anual al inicio del año lectivo), en el resto de las jurisdicciones se aplicaron sucesivas medidas de incremento salarial consistentes con la gradualidad de la pauta fijada en la paritaria nacional;
- el promedio general de la variación porcentual interanual promedio entre todas las jurisdicciones, fue del 27%.

⁵ De tal modo, entre marzo y agosto el monto del salario mínimo del docente que recién se inicia en la actividad fue de \$3.248, entre septiembre y noviembre alcanzó los \$3.332, y a partir de diciembre se elevó a \$3.416.

⁶ En concordancia con los tramos de incremento del salario mínimo del docente inicial, el monto de la Compensación Salarial Art. 9 LFE fue de \$448 a partir de marzo, de \$532 a partir de septiembre y de \$616 a partir de diciembre 2013.

Cuadro N° 3
Variaciones Porcentuales del Salario de Bolsillo Provincial para los seis cargos testigo por jurisdicción
Antigüedad de 10 años en la docencia
Financiamiento provincial
Período diciembre 2012 - diciembre 2013

Jurisdicción	Maestro de Jardín (Inicial)	Maestro de Grado (Primaria)	Profesor Hora Cátedra Secundaria (15 HC)	Profesor Hora Cátedra Superior (12 HC)	Director Primaria 1ra. Categ.	Director Secundaria 1ra. Categ.
Buenos Aires (1)	27%	27%	27%	27%	22%	23%
Catamarca (1)	20%	20%	21%	21%	22%	22%
Chaco (1)(4)	42%	43%	45%	46%	40%	38%
Chubut (1)(2)(4)(5)	32%	32%	32%	32%	28%	28%
Ciudad de Buenos Aires (1)(2)(5)	28%	28%	24%	23%	26%	26%
Córdoba (1)(5)	27%	27%	26%	26%	26%	26%
Corrientes (1)(4)(5)	24%	24%	24%	24%	25%	26%
Entre Ríos (1)	30%	30%	27%	28%	40%	29%
Formosa (1)(4)	29%	29%	29%	29%	29%	28%
Jujuy (1)	24%	21%	22%	22%	24%	24%
La Pampa (1)(5)	27%	27%	27%	27%	26%	26%
La Rioja (1)	21%	21%	21%	21%	21%	21%
Mendoza (1)(5)	26%	26%	24%	26%	25%	25%
Misiones (1)	30%	32%	30%	26%	25%	25%
Neuquén (1)(2)(3)(4)	28%	28%	28%	27%	26%	26%
Río Negro (1)(4)(5)	31%	31%	10%	64%	49%	27%
Salta (1)	32%	33%	30%	30%	31%	31%
San Juan (1)(4)	23%	23%	23%	23%	23%	23%
San Luis (1)	25%	25%	25%	25%	25%	25%
Santa Cruz (1)(4)	38%	38%	38%	39%	42%	42%
Santa Fe (1)(5)	26%	26%	24%	24%	28%	27%
Santiago del Estero (1)	13%	13%	13%	13%	16%	16%
Tierra del Fuego (1)(2)(3)(4)(5)	42%	42%	39%	43%	36%	36%
Tucumán (1)(4)	38%	38%	38%	38%	32%	31%

Fuente: Coord. Gral. de Estudio de Costos del Sist. Educativo (CGECSE)/ SsPE/ SE/ ME, en base a información proporcionada por las Jurisdicciones.

Notas:

- (1) Datos provisorios sujetos a revisión.
- (2) En el Nivel Primario, se considera el cargo de Director de Primera Categoría de Jornada Completa.
- (3) En el Nivel Medio, se considera el cargo de Director de Primera Categoría de Jornada Completa.
- (4) Incluye "Zona/residencia" como componente común al cargo.
- (5) Incluye el componente "Material didáctico/Ayuda de útiles" mensualizado.

- Las mayores variaciones interanuales, medidas a través del promedio ponderado de los cargos que conforman el índice del salario representativo⁷, se observan para las jurisdicciones de Chaco (aumentó 44%), Tucumán (40%), Santa Cruz (38%), Tierra del Fuego (37%) y Chubut (32%).
- En cambio, las jurisdicciones que verifican las menores variaciones salariales interanuales son: Santiago del Estero (mínimo de 13% en cargos frente a alumnos), Catamarca (entre 20% y 22% según tipo de cargo) y La Rioja (21% en todos los cargos).

⁷ El Índice Representativo del Salario Docente de cada Jurisdicción, considera sólo los cargos de Director de Educación Primaria de Primera Categoría, Maestro de Grado de Jornada Simple de Educación Primaria, Director de Educación Secundaria de Primera Categoría y Profesor Hora Cátedra de Educación Media, según estructuras de ponderaciones respectivas

Con respecto al efecto diferencial de las medidas salariales aplicadas durante el año 2013 entre los seis salarios testigo, se puede apreciar que:

- se produce una mejora relativa sobre los cargos que implican desempeño frente a alumnos (maestros y profesores) en las provincias de Buenos Aires, Chaco, Chubut, La Pampa, Mendoza, Neuquén, Tierra del Fuego y Tucumán. Si sumamos las provincias que priorizaron los aumentos a maestros -Ciudad de Buenos Aires, Córdoba, Misiones, Río Negro y Salta-, la mitad de las provincias fortalecieron el salario para este tipo de cargos.
- se distingue una incidencia relativa más favorable sobre los salarios de los cargos directivos (de primaria y secundaria) en las provincias de Catamarca, Corrientes, Jujuy, Santa Cruz, Santa Fe y Santiago del Estero;
- se destaca en particular el incremento relativo para los directivos de nivel primario en el caso de Entre Ríos (40%), y para los profesores de nivel superior (64%) y directores de nivel primario (49%) en Río Negro;
- en el resto de las jurisdicciones, las variaciones del incremento interanual han resultado relativamente homogéneas entre los seis salarios testigo.

2. Novedades Salariales a diciembre de 2013 por Jurisdicción. Síntesis

PARITARIAS NACIONALES DOCENTES 2013

A partir de diciembre se establece un salario mínimo inicial docente garantizado de \$3.416. Las provincias alcanzadas son: Corrientes; Entre Ríos; Formosa; Jujuy; La Rioja; Misiones; Salta y San Juan.

A continuación se detallan las medidas salariales por jurisdicción, correspondientes al cuarto trimestre de 2013:

BUENOS AIRES

El Decreto 130 del 15/03/2013 establece medidas salariales para el mes de diciembre:

- El adicional remunerativo y bonificable establecido por Decreto 1048/12 art. 6 aumenta 4,25% con relación a noviembre y pasa de \$706 a \$736.
- Se establecen en 44% y 56% (porcentajes aplicados al sueldo del cargo testigo) las bonificaciones por Función Diferenciada de Educación Inicial y Primaria, y Educación Especial respectivamente.
- El adicional por Función de Preceptor pasa de 28% a 29%.
- La provincia garantiza \$3.604,54.

CATAMARCA

En el mes de diciembre se producen las siguientes modificaciones establecidas por dto. 772/13

- Se incrementa el índice en 2,46% y pasa de \$12,20 a \$12,50.
- Se modifica el monto garantizado del salario total neto mensual que se fija en \$3.600.

CHACO

En este trimestre no se registraron novedades salariales en esta jurisdicción ya que las previstas para Octubre según Decreto N° 1825, se adelantaron para septiembre tal cual lo estableció el Decreto N° 2502 del 18/10/2013.

CHUBUT

Según Resolución N° 301/13 S.T.R. y Acta Paritaria del 15/11/2013, se establecen las siguientes modificaciones salariales:

- En el mes de Noviembre aumentan los porcentajes que se emplean en el cálculo del Adicional por Zona Patagónica, alcanzando un valor de 31% para la Zona Norte y 55% para la Zona Sur.
- En el mes de diciembre, se incrementan en un 50% los valores de las 5 categorías del concepto Gastos por Ubicación Geográfica.

CÓRDOBA

En el mes de octubre se producen las siguientes modificaciones salariales:

- El índice aumentó 5,04% alcanzando un valor de \$1,7881.
- El adicional remunerativo no bonificable se incrementa para los cargos entre 7,3% y 27,23%, aunque este último porcentaje solo se observa en los cargos de Inspectores, Supervisores y Presidentes de Junta. Las horas de cátedra por su parte se mantienen sin cambios.
- El Suplemento por Capacitación aumentó 8,7% y pasa a \$750.

Por otra parte en el mes de diciembre se liquida una suma fija por única vez de \$800 para cargos y de \$26,66 para horas cátedra. Para los Maestros de Materias Especiales se paga el equivalente a 12 horas o su proporcional. Esta suma tiene un tope de \$800 por docente.

CORRIENTES

El Decreto 414 del 18/03/2013 fija las siguientes modificaciones salariales para el mes de noviembre:

- El sueldo básico del Maestro de Grado asciende a \$1.975 ya que se incorporan al mismo \$115 provenientes del componente no remunerativo y no bonificable Adicional Docente Provincial. Este cambio se traduce en un incremento del índice de 6,18% que pasa a \$1,787330316.
- Aumenta el adicional remunerativo no bonificable Decreto 1615 art. 2 que pasa de \$150 a \$383,33. Dicho monto también se retrae del Adicional Docente Provincial que queda en \$215.

ENTRE RIOS

El Decreto 3581 del 09/10/2013 establece para octubre los siguientes cambios:

- El índice para cargos de Jornada Simple y para cargos de Jornada Completa aumenta 3% alcanzando un valor de \$1,9489 y \$2,9290 respectivamente.
- El adicional Remunerativo no bonificable (cód. 006) aumenta también 3%.
- Se establece un nuevo tope para el Monto Compensación por traslado que pasa de \$560 a \$650.

Asimismo, en diciembre se otorga una suma fija no remunerativa no bonificable por persona de \$2.000, llamada Adicional Refuerzo Salarial. Dicha suma se abonará en tres cuotas: la primera de \$600 en el mes de diciembre y las dos restantes de \$700 en los meses de enero y febrero de 2014.

LA PAMPA

En el mes de diciembre según decreto N°1176/13 se otorgó una suma fija por persona de hasta \$2.150 para cargos, siendo proporcional para horas cátedra en 15 para nivel medio y 12 para nivel superior.

SALTA

En acta acuerdo del 04/11/2013 se estable el pago de tres sumas fijas de \$400 por docente, para los meses de Noviembre y Diciembre de 2013 y Enero de 2014.

SAN JUAN

En el mes de diciembre se estableció el pago de una suma fija llamada "Paliativo económico" de \$2500. Esta suma se pagará en tres cuotas: la primera de \$1.800 en el mes de diciembre y las dos restantes de \$350 en los meses de enero y febrero 2014 respectivamente. Estas sumas son proporcionales por horas cátedra hasta 15 horas para nivel medio y hasta 12 horas para nivel superior.

SAN LUIS

En el mes de diciembre se pagó una suma fija por persona de \$1.000.

SANTA CRUZ

El acta paritaria de 7/06/2013 establece las siguientes modificaciones salariales:

- El índice aumenta en el mes de octubre y en el mes de noviembre. Entre ambos cambios la variación equivale al 8% del índice vigente a septiembre, alcanzando un valor de \$23,228.
- El adicional por Estado Docente pierde entre 4 y 8 puntos porcentuales según se trate de cargos con funciones de apoyo o frente a alumnos. Dicha caída esta mas que compensada por el aumento del sueldo básico.

SANTA FE

En el mes de Diciembre se otorgó una suma fija por única vez de \$1000 para cargos y de \$66,67 y de \$83,33 para horas cátedra de nivel medio y superior respectivamente. Esta suma tiene un tope de \$1.000 por docente.

TIERRA DEL FUEGO

El acuerdo paritario del 30/05/2013 estableció para el mes de octubre los siguientes cambios:

- El índice aumenta en los meses de octubre y de noviembre, entre ambos cambios la variación 4,76% fijándose en \$1,369001725.
- Aumentan un 5% los porcentajes de antigüedad para los rangos que van de 0 a 17 años.

3. Anexo Cuadros

Diciembre 2013

Remuneración Bruta desagregada por componente para los seis cargos testigo de los siguientes niveles del sistema educativo:

- **EDUCACIÓN PRIMARIA:** componentes del Salario Bruto del **Maestro de Grado** y del **Director de primera categoría**, con 10 años de Antigüedad por jurisdicción y en pesos corrientes. Financiamiento Provincial y Nacional
- **EDUCACIÓN SECUNDARIA:** componentes del Salario Bruto del **Profesor 15 Horas Cátedra (HC)** y del **Director de primera categoría**, ambos con 10 años de Antigüedad por jurisdicción y en pesos corrientes. Financiamiento Provincial y Nacional
- **EDUCACIÓN SUPERIOR NO UNIVERSITARIA (SNU):** componentes del Salario Bruto del **Profesor 12 Horas Cátedra (HC)**, con 10 años de Antigüedad por jurisdicción y en pesos corrientes. Financiamiento Provincial y Nacional
- **EDUCACIÓN INICIAL:** componentes del Salario Bruto del **Maestro de Sección**, con 10 años de Antigüedad por jurisdicción y en pesos corrientes. Financiamiento Provincial y Nacional

Provincia de Buenos Aires (1) (2)

Componentes del Salario Bruto Docente para los seis Cargos Testigo con 10 años de Antigüedad - Financiamiento Provincial y Nacional - En pesos - Diciembre 2013

Educación Primaria

Jornada simple - Enseñanza Común -

Maestro de Grado	\$	Carácter	Director Primaria 1ª categ.	\$
Sueldo Básico	1.812,80	R B SAC	Sueldo Básico	3.955,20
		R NB SAC	Bonif. R NB Direct. y Vice Direct.	100,00
Antigüedad	978,91	R NB SAC	Antigüedad	2.135,81
Antigüedad Bonificación RB Dcto. 1003/09 -Marzo 2009-	182,52	R NB	Antigüedad Bonificación RB Dcto. 1003/09 -Marzo 2009-	182,52
Bonificación R NB Primaria	725,12	R NB	Bonificación R NB Primaria	725,12
Garantía	0,00	NR NB	Garantía	0,00
Bonificación R NB Acta Acuerdo Sep08	736,00	R NB SAC	Bonificación R NB Acta Acuerdo Sep08	736,00
Bonificación NR NB -Dic. 2007-	110,00	NR NB	Bonificación NR NB -Dic. 2007-	110,00
Bonificación RB Dcto. 1003/09 -Marzo 2009-	338,00	R B	Bonificación RB Dcto. 1003/09 -Marzo 2009-	338,00
Total Salario Bruto Provincial	4.883,35		Total Salario Bruto Provincial	8.282,65
FONID	255,00	NR NB	FONID	255,00
TOTAL	5.138,35		TOTAL	8.537,65

Educación Secundaria

Jornada simple - Enseñanza Común -

15 HC - Profesor Hora Cátedra	\$	Carácter	Director Secundaria 1ª categ.	\$
Sueldo Básico	1.648,00	R B SAC	Sueldo Básico	3.955,20
		R NB SAC	Bonif. R NB Direct. y Vice Direct.	100,00
Antigüedad	889,92	R NB SAC	Antigüedad	2.135,81
Antigüedad Bonificación RB Dcto. 1003/09 -Marzo 2009-	182,52	R NB	Antigüedad Bonificación RB Dcto. 1003/09 -Marzo 2009-	182,52
		NR NB	Garantía	0,00
Bonificación R NB Acta Acuerdo Sep08	736,00	R NB SAC	Bonificación R NB Acta Acuerdo Sep08	736,00
Bonificación NR NB -Dic 2007-	110,00	NR NB	Bonificación NR NB -Dic 2007-	110,00
Bonificación RB Dcto. 1003/09 -Marzo 2009-	338,00	R B	Bonificación RB Dcto. 1003/09 -Marzo 2009-	338,00
Total Salario Bruto Provincial	3.904,44		Total Salario Bruto Provincial	7.557,53
FONID	255,00	NR NB	FONID	255,00
TOTAL	4.159,44		TOTAL	7.812,53

Educación Superior No Universitaria

Jornada simple - Enseñanza Común -

12 HC - Profesor Hora Cátedra SNU	\$	Carácter
Sueldo Básico	1.648,00	R B SAC
Antigüedad	889,92	R NB SAC
Antigüedad Bonificación RB Dcto. 1003/09 -Marzo 2009-	182,52	R NB
Bonificación R NB Acta Acuerdo Sep08	736,00	R NB SAC
Bonificación NR NB -Dic 2007-	110,00	NR NB
Bonificación RB Dcto. 1003/09 -Marzo 2009-	338,00	R B
Total Salario Bruto Provincial	3.904,44	
FONID	255,00	NR NB
TOTAL	4.159,44	

Educación Inicial

Jornada simple - Enseñanza Común -

Maestro de Jardín	\$	Carácter
Sueldo Básico	1.812,80	R B SAC
Antigüedad	978,91	R NB SAC
Antigüedad Bonificación RB Dcto. 1003/09 -Marzo 2009-	182,52	R NB
Adicional Función Diferencial Preescolar	725,12	R NB SAC
Garantía	0,00	NR NB
Bonificación R NB Acta Acuerdo Sep08	736,00	R NB SAC
Bonificación NR NB -Dic. 2007-	110,00	NR NB
Bonificación RB Dcto. 1003/09 -Marzo 2009-	338,00	R B
Total Salario Bruto Provincial	4.883,35	
FONID	255,00	NR NB
TOTAL	5.138,35	

Fuente: Coord. Gral. de Estudio de Costos del Sistema Educativo (CGECSE)/ SsPE/ SE/ ME, en base a información proporcionada por las Jurisdicciones.

Notas:

- (1) Datos provisorios sujetos a revisión.
 (2) R: Remunerativo; NR: No remunerativo; B: Bonificable; NB: No Bonificable.

Provincia de Catamarca (1) (2)

Componentes del Salario Bruto Docente para los seis Cargos Testigo con 10 años de antigüedad - Financiamiento Provincial y Nacional - En pesos - Diciembre 2013

Educación Primaria

Jornada simple - Enseñanza Común -

Maestro de Grado	\$	Carácter	Director Primaria 1ª categ.	\$
Sueldo Básico	2.285,54	R B SAC	Sueldo Básico	4.002,85
Antigüedad	1.142,77	R NB SAC	Antigüedad	2.001,43
		NR NB SAC	Función Jerárquica	87,57
Adic. NR NB Paritarias (Gtía. pcial.)	0,00	NR NB	Adic. NR NB Paritarias (Gtía. pcial.)	0,00
Prolongación Jornada	0,00	R NB SAC	Prolongación Jornada	0,00
Compl. NR NB - Dcto. 1833/08	99,69	NR NB	Compl. NR NB - Dcto. 1833/08	24,33
Asignac. R NB - Dto. 895/08	100,00	R NB SAC	Asignac. R NB - Dto. 895/08	100,00
Asignac. NR NB Dto. 433/07	200,00	NR NB	Asignac. NR NB Dto. 433/07	200,00
Fondo Docencia Frente a Alumnos (FDTA)	67,50	R NB SAC	Fondo Docencia Frente a Alumnos (FDTA)	67,50
Compl. por Categ., Cargo u HC - Dto. 679/08	66,00	NR NB	Compl. por Categ., Cargo u HC - Dto. 679/08	66,00
Adic. No Remunerativo	50,00	NR NB	Adic. No Remunerativo	0,00
Dif. Compensac. Mensual	20,30	R NB SAC	Dif. Compensac. Mensual	0,00
Total Salario Bruto Provincial	4.031,81		Total Salario Bruto Provincial	6.549,68
FONID	255,00	NR NB	FONID	255,00
TOTAL	4.286,81		TOTAL	6.804,68

Educación Secundaria

Jornada simple - Enseñanza Común -

15 HC - Profesor Hora Cátedra	\$	Carácter	Director Secundaria 1ª categ.	\$
Sueldo Básico	2.291,85	R B SAC	Sueldo Básico	4.394,30
Antigüedad	1.145,93	R NB SAC	Antigüedad	2.197,15
		NR NB SAC	Función Jerárquica	96,13
Adic. NR NB Paritarias (Gtía. pcial.)	0,00	NR NB	Adic. NR NB Paritarias (Gtía. pcial.)	0,00
		R NB SAC	Prolongación Jornada	0,00
Compl. NR NB - Dcto. 1833/08	99,42	NR NB	Compl. NR NB - Dcto. 1833/08	7,15
Asignac. R NB - Dto. 895/08	100,00	R NB SAC	Asignac. R NB - Dto. 895/08	100,00
Asignac. NR NB Dto. 433/07	200,00	NR NB	Asignac. NR NB Dto. 433/07	200,00
Fondo Docencia Frente a Alumnos (FDTA)	27,00	R NB SAC	Fondo Docencia Frente a Alumnos (FDTA)	81,00
Compl. por Categ., Cargo u HC - Dto. 679/08	45,00	NR NB	Compl. por Categ., Cargo u HC - Dto. 679/08	66,00
		NR NB	Adic. No Remunerativo	0,00
Dif. Compensac. Mensual	0,00	R NB SAC	Dif. Compensac. Mensual	0,00
Total Salario Bruto Provincial	3.909,20		Total Salario Bruto Provincial	7.141,73
FONID	255,00	NR NB	FONID	255,00
TOTAL	4.164,20		TOTAL	7.396,73

Educación Superior No Universitaria

Jornada simple - Enseñanza Común -

12 HC - Profesor Hora Cátedra SNU	\$	Carácter
Sueldo Básico	2.288,07	R B SAC
Antigüedad	1.144,03	R NB SAC
Adic. NR NB Paritarias (Gtía. pcial.)	0,00	NR NB
Compl. NR NB - Dcto. 1833/08	99,58	NR NB
Asignac. R NB - Dto. 895/08	100,00	R NB SAC
Asignac. NR NB Dto. 433/07	200,00	NR NB
Fondo Docencia Frente a Alumnos (FDTA)	21,60	R NB SAC
Compl. por Categ., Cargo u HC - Dto. 679/08	39,12	NR NB
Dif. Compensac. Mensual	0,00	R NB SAC
Total Salario Bruto Provincial	3.892,40	
FONID	255,00	NR NB
TOTAL	4.147,40	

Educación Inicial

Jornada simple - Enseñanza Común -

Maestro de Jardín	\$	Carácter
Sueldo Básico	2.336,05	R B SAC
Antigüedad	1.168,03	R NB SAC
Adic. NR NB Paritarias (Gtía. pcial.)	0,00	NR NB
Prolongación Jornada	0,00	R NB SAC
Compl. NR NB - Dcto. 1833/08	97,48	NR NB
Asignac. R NB - Dto. 895/08	100,00	R NB SAC
Asignac. NR NB Dto. 433/07	200,00	NR NB
Fondo Docencia Frente a Alumnos (FDTA)	67,50	R NB SAC
Compl. por Categ., Cargo u HC - Dto. 679/08	66,00	NR NB
Adic. No Remunerativo	0,00	NR NB
Dif. Compensac. Mensual	17,50	R NB SAC
Total Salario Bruto Provincial	4.052,55	
FONID	255,00	NR NB
TOTAL	4.307,55	

Fuente: Coord. Gral. de Estudio de Costos del Sistema Educativo (CGECSE)/ SsPE/ SE/ ME, en base a información proporcionada por las Jurisdicciones.

Notas:

(1) Datos provisorios sujetos a revisión.

(2) R: Remunerativo; NR: No remunerativo; B: Bonificable; NB: No Bonificable.

Provincia de Chaco (1) (2) (3) (4)

Componentes del Salario Bruto Docente para los seis Cargos Testigo con 10 años de antigüedad - Financiamiento Provincial y Nacional - En pesos - Diciembre 2013

Educación Primaria

Jornada simple - Enseñanza Común -

Maestro de Grado	\$	Carácter	Director Primaria 1ª categ.	\$
Sueldo Básico	2.768,86	R B SAC	Sueldo Básico	3.756,11
Antigüedad	1.384,43	R NB SAC	Antigüedad	1.878,05
Zona	267,91	R NB SAC	Zona	267,91
Estado Docente	468,84	R NB SAC	Estado Docente	468,84
Garantía(Cód 345)	0,00	NR NB	Garantía(Cód. 345)	0,00
Concepto 318 (ex Art 9 LFE)	460,00	NR NB	Concepto 318 (ex Art 9 LFE)	460,00
Total Salario Bruto Provincial	5.350,04		Total Salario Bruto Provincial	6.830,91
FONID	255,00	NR NB	FONID	255,00
Compensación Salarial Art. 9 LFE	0,00	NR NB	Compensación Salarial Art. 9 LFE	0,00
TOTAL	5.605,04		TOTAL	7.085,91

Educación Secundaria

Jornada simple - Enseñanza Común -

15 HC - Profesor Hora Cátedra	\$	Carácter	Director Secundaria 1ª categ.	\$
Sueldo Básico	2.210,26	R B SAC	Sueldo Básico	4.687,10
Antigüedad	1.165,41	R NB SAC	Antigüedad	2.383,73
Zona	267,91	R NB SAC	Zona	267,91
Estado Docente	468,84	R NB SAC	Estado Docente	468,84
Adicional R B	120,56	R B SAC	Adicional R B	80,37
Garantía (Cód. 345)	0,00	NR NB	Garantía (Cód. 345)	0,00
Concepto 318 (ex Art 9 LFE)	460,00	NR NB	Concepto 318 (ex Art 9 LFE)	460,00
Total Salario Bruto Provincial	4.692,99		Total Salario Bruto Provincial	8.347,96
FONID	255,00	NR NB	FONID	255,00
Compensación Salarial Art. 9 LFE	0,00	NR NB	Compensación Salarial Art. 9 LFE	0,00
TOTAL	4.947,99		TOTAL	8.602,96

Educación Superior No Universitaria

Jornada simple - Enseñanza Común -

12 HC - Profesor Hora Cátedra SNU	\$	Carácter
Sueldo Básico	2.105,78	R B SAC
Antigüedad	1.093,08	R NB SAC
Zona	267,91	R NB SAC
Estado Docente	468,84	R NB SAC
Adicional R B	80,37	R B SAC
Garantía (Cód. 345)	0,00	NR NB
Concepto 318 (ex Art 9 LFE)	460,00	NR NB
Total Salario Bruto Provincial	4.475,98	
FONID	255,00	NR NB
Compensación Salarial Art. 9 LFE	0,00	NR NB
TOTAL	4.730,98	

Educación Inicial

Jornada simple - Enseñanza Común -

Maestro de Jardín	\$	Carácter
Sueldo Básico	2.105,78	R B SAC
Antigüedad	1.093,08	R NB SAC
Zona	267,91	R NB SAC
Estado Docente	468,84	R NB SAC
Adicional R B	80,37	R B SAC
Garantía (Cód. 345)	0,00	NR NB
Concepto 318 (ex Art 9 LFE)	460,00	NR NB
Total Salario Bruto Provincial	4.475,98	
FONID	255,00	NR NB
Compensación Salarial Art. 9 LFE	0,00	NR NB
TOTAL	4.730,98	

Fuente: Coord. Gral. de Estudio de Costos del Sistema Educativo (CGECSE)/ SsPE/ SE/ ME, en base a información proporcionada por las Jurisdicciones.

Notas:

- (1) Datos provisorios sujetos a revisión.
- (2) Incluye "Zona/residencia" como componente común al cargo.
- (3) R: Remunerativo; NR: No remunerativo; B: Bonificable; NB: No Bonificable.

Provincia de Chubut (1) (2) (3) (4) (5)

Componentes del Salario Bruto Docente para los seis Cargos Testigo con 10 años de Antigüedad - Financiamiento Provincial y Nacional - En pesos - Diciembre 2013

Educación Primaria

Jornada simple - Enseñanza Común -

Maestro de Grado	\$	Carácter	Director Prim. 1ª categ.	\$
Sueldo Básico	3.338,44	R B SAC	Sueldo Básico	7.578,26
Antigüedad	1.669,22	R NB SAC	Antigüedad	3.789,13
Adic. Zona Patagónica	1.034,92	NR NB	Adic. Zona Patagónica	1.034,92
Adic. Gtía. Salario Mín. 12 ó más años de antigüedad	0,00	NR NB		
Adic. Gtía. Salario Mín. (Zona Norte)	0,00	NR NB	Adic. Gtía. Salario Mín. (Zona Norte)	0,00
Adic. por recursos y materiales	267,08	NR NB	Adic. por recursos y materiales	534,15
Total Salario Bruto Provincial	6.309,65		Total Salario Bruto Provincial	12.936,45
FONID	255,00	NR NB	FONID	255,00
TOTAL	6.564,65		TOTAL	13.191,45

Educación Secundaria

Jornada simple - Enseñanza Común -

15 HC - Profesor Hora Cátedra	\$	Carácter	Director Secundaria 1ª categ.	\$
Sueldo Básico	2.503,83	R B SAC	Sueldo Básico	7.578,26
Antigüedad	1.251,91	R NB SAC	Antigüedad	3.789,13
Adic. Zona Patagónica	776,19	NR NB	Adic. Zona Patagónica	1.034,92
Adic. Gtía. Salario Mín. (Zona Norte)	0,00	NR NB	Adic. Gtía. Salario Mín. (Zona Norte)	0,00
Adic. por recursos y materiales	200,31	NR NB	Adic. por recursos y materiales	267,08
Total Salario Bruto Provincial	4.732,24		Total Salario Bruto Provincial	12.669,38
FONID	191,25	NR NB	FONID	255,00
TOTAL	4.923,49		TOTAL	12.924,38

Educación Superior No Universitaria

Jornada simple - Enseñanza Común -

12 HC - Profesor Hora Cátedra SNU	\$	Carácter
Sueldo Básico	2.355,60	R B SAC
Antigüedad	1.177,80	R NB SAC
Adic. Zona Patagónica	730,53	NR NB
Adic. Gtía. Salario Mín. (Zona Norte)	0,00	NR NB
Adic. por recursos y materiales	188,52	NR NB
Total Salario Bruto Provincial	4.452,46	
FONID	180,00	NR NB
TOTAL	4.632,46	

Educación Inicial

Jornada simple - Enseñanza Común -

Maestro de Jardín	\$	Carácter
Sueldo Básico	3.338,44	R B SAC
Antigüedad	1.669,22	R NB SAC
Adic. Zona Patagónica	1.034,92	NR NB
Adic. Gtía. Salario Mín. 12 ó más años de antigüedad	0,00	NR NB
Adic. Gtía. Salario Mín. (Zona Norte)	0,00	NR NB
Adic. por recursos y materiales	267,08	NR NB
Total Salario Bruto Provincial	6.309,65	
FONID	255,00	NR NB
TOTAL	6.564,65	

Fuente: Coord. Gral. de Estudio de Costos del Sistema Educativo (CGECSE)/ SsPE/ SE/ ME, en base a información proporcionada por las Jurisdicciones.

Notas:

- (1) Datos provisorios sujetos a revisión.
- (2) En el Nivel Primario, se considera el cargo de Director de Primera Categ. de Jornada Completa.
- (3) Incluye "Zona/residencia" como componente común al cargo.
- (4) Incluye el componente "Material didáctico/Ayuda de útiles" mensualizado.
- (5) R: Remunerativo; NR: No remunerativo; B: Bonificable; NB: No Bonificable.

Ciudad Autónoma de Buenos Aires (1) (2) (3) (4)

Componentes del Salario Bruto Docente para los seis Cargos Testigo con 10 años de Antigüedad - Financiamiento Provincial y Nacional - En pesos - Diciembre 2013

Educación Primaria

Jornada simple - Enseñanza Común -

Maestro de Grado	\$	Carácter	Director Primaria 1ª categ.	\$
Sueldo Básico	1.497,55	R B SAC	Sueldo Básico	4.031,24
Adic. Sueldo Básico 2013 B	147,17	R B SAC	Adic. Sueldo Básico 2013 B	377,87
Adic. Sueldo Bás. Dcto.1567/04, 203/05 y 483/05	371,90	R B SAC	Adic. Sueldo Bás. Dcto.1567/04, 203/05 y 483/05	793,52
Antigüedad	1.824,63	R NB SAC	Antigüedad	4.538,38
		R B	Recomposición Salarial Pers. Jerárquico	270,10
Garantía Mín. Total Mensual Dcto. 618/07 y modif.	0,00	R NB SAC	Garantía Mín. Total Mensual Dcto. 618/07 y modif.	0,00
Mat. Didáct. Mensual pto. 9 Acta Par.	100,00	NR NB	Mat. Didáct. Mensual pto. 9 Acta Par.	100,00
Mat. Didáctico Mensual Dcto. 547/05 y Dcto. 1294/07	50,00	NR NB SAC	Mat. Didáctico Mensual Dcto. 547/05 y Dcto. 1294/07	100,00
Adicional Salarial - Presentismo-	211,61	R NB SAC	Adicional Salarial - Presentismo-	544,39
		R B SAC	Recategorización B	241,24
Recategorización A	99,44	R B SAC		
Estímulo R Bonific. Dcto. 483/05-618/07	925,00	R B SAC	Estímulo R Bonific. Dcto. 483/05-618/07	1.850,00
Total Salario Bruto Provincial	5.227,29		Total Salario Bruto Provincial	12.846,74
FONID	255,00	NR NB	FONID	510,00
TOTAL	5.482,29		TOTAL	13.356,74

Educación Secundaria

Jornada simple - Enseñanza Común -

15 HC - Profesor Hora Cátedra	\$	Carácter	Director Secundaria 1ª categ.	\$
Sueldo Básico	1.402,09	R B SAC	Sueldo Básico	4.176,42
		R B SAC	Adic. Sueldo Básico 2013 B	359,97
Adic. Sueldo Básico 2013 A	29,83	R B SAC		
Adic. Sueldo Bás. Dcto.1567/04, 203/05 y 483/05	238,65	R B SAC	Adic. Sueldo Bás. Dcto.1567/04, 203/05 y 483/05	648,34
Antigüedad	1.492,05	R NB SAC	Antigüedad	4.386,74
		R B	Recomposición Salarial Pers. Jerárquico	276,51
Garantía Mín. Total Mensual Dcto. 618/07 y modif.	3,50	R NB SAC	Garantía Mín. Total Mensual Dcto. 618/07 y modif.	0,00
Mat. Didáct. Mensual pto. 9 Acta Par.	100,00	NR NB	Mat. Didáct. Mensual pto. 9 Acta Par.	100,00
Mat. Didáctico Mensual Dcto. 547/05 y Dcto. 1294/07	44,12	NR NB SAC	Mat. Didáctico Mensual Dcto. 547/05 y Dcto. 1294/07	50,00
Adicional Salarial - Presentismo-	167,06	R NB SAC	Adicional Salarial - Presentismo-	518,47
Estímulo R Bonific. Dcto. 483/05-618/07	816,18	R B SAC	Estímulo R Bonific. Dcto. 483/05-618/07	1.850,00
Total Salario Bruto Provincial	4.293,47		Total Salario Bruto Provincial	12.366,46
FONID	255,00	NR NB	FONID	255,00
TOTAL	4.548,47		TOTAL	12.621,46

Educación Superior No Universitaria

Jornada simple - Enseñanza Común -

12 HC - Profesor Hora Cátedra SNU	\$	Carácter
Sueldo Básico	1.402,09	R B SAC
Adic. Sueldo Básico 2013 A	23,87	R B SAC
Adic. Sueldo Bás. Dcto.1567/04, 203/05 y 483/05	149,16	R B SAC
Antigüedad	1.336,83	R NB SAC
Garantía Mín. Total Mensual Dcto. 618/07 y modif.	0,00	R NB SAC
Mat. Didáct. Mensual pto. 9 Acta Par.	100,00	NR NB
Mat. Didáctico Mensual Dcto. 547/05 y Dcto. 1294/07	35,29	NR NB SAC
Adicional Salarial - Presentismo-	157,51	R NB SAC
Estímulo R Bonific. Dcto. 483/05-618/07	652,94	R B SAC
Total Salario Bruto Provincial	3.857,68	
FONID	255,00	NR NB
TOTAL	4.112,68	

Educación Inicial

Jornada simple - Enseñanza Común -

Maestro de Jardín	\$	Carácter
Sueldo Básico	1.497,55	R B SAC
Adic. Sueldo Básico 2013 B	147,17	R B SAC
Adic. Sueldo Bás. Dcto.1567/04, 203/05 y 483/05	371,90	R B SAC
Antigüedad	1.824,63	R NB SAC
Garantía Mín. Total Mensual Dcto. 618/07 y modif.	0,00	R NB SAC
Mat. Didáct. Mensual pto. 9 Acta Par.	100,00	NR NB
Mat. Didáctico Mensual Dcto. 547/05 y Dcto. 1294/07	50,00	NR NB SAC
Adicional Salarial - Presentismo-	211,61	R NB SAC
Recategorización A	99,44	R B SAC
Estímulo R Bonific. Dcto. 483/05-618/07	925,00	R B SAC
Total Salario Bruto Provincial	5.227,29	
FONID	255,00	NR NB
TOTAL	5.482,29	

Fuente: Coord. Gral. de Estudio de Costos del Sistema Educativo (CGECSE)/ SsPE/ SE/ ME, en base a información proporcionada por las Jurisdicciones.

Notas:

- (1) Datos provisorios sujetos a revisión.
- (2) En el Nivel Primario, se considera el cargo de Director de Primera Categ. de Jornada Completa.
- (3) Incluye el componente "Material didáctico/Ayuda de útiles" mensualizado.
- (4) R: Remunerativo; NR: No remunerativo; B: Bonificable; NB: No Bonificable.

Provincia de Córdoba (1) (2) (3)

Componentes del Salario Bruto Docente para los seis Cargos Testigo con 10 años de Antigüedad - Financiamiento Provincial y Nacional - En pesos - Diciembre 2013

Educación Primaria

Jornada simple - Enseñanza Común -

Maestro de Grado	\$	Carácter	Director Primaria 1ª categ.	\$
Sueldo Básico	2.285,19	R B SAC	Sueldo Básico	389,81
		R B SAC	Dedicación Funcional	3.570,84
Antigüedad	1.142,60	R NB SAC	Antigüedad	1.980,32
Estado Docente	799,82	R NB SAC	Estado Docente	799,82
		NR NB	Material Didáctico Mensualizado	279,58
Material Didáctico Anual	233,40	NR NB		
Promoción a la Calidad Educativa	675,00	R NB SAC	Promoción a la Calidad Educativa	675,00
Suplemento por Capacitación	750,00	R NB SAC	Suplemento por Capacitación	750,00
Adic. Rem. NB	129,04	R NB SAC	Adic. Rem. NB	129,04
Adicional Remunerativo	129,04	R NB SAC	Adicional Remunerativo	129,04
Complemento Inicial (s/antigüedad)	0,00	R NB SAC	Complemento Inicial (s/antigüedad)	0,00
Adicional Remunerativo no bonificable	785,00	R NB SAC	Adicional Remunerativo no bonificable	805,00
Total Salario Bruto Provincial	6.929,09		Total Salario Bruto Provincial	9.508,44
FONID	255,00	NR NB	FONID	255,00
TOTAL	7.184,09		TOTAL	9.763,44

Educación Secundaria

Jornada simple - Enseñanza Común -

15 HC - Profesor Hora Cátedra	\$	Carácter	Director Secundaria 1ª categ.	\$
Sueldo Básico	2.118,90	R B SAC	Sueldo Básico	175,23
		R B SAC	Dedicación Funcional	4.802,84
Antigüedad	1.059,45	R NB SAC	Antigüedad	2.489,04
Estado Docente	799,82	R NB SAC	Estado Docente	799,82
Material Didáctico Mensualizado	232,50	NR NB	Material Didáctico Mensualizado	280,00
Promoción a la Calidad Educativa	228,82	R NB SAC	Promoción a la Calidad Educativa	675,00
		R NB SAC	Suplemento por Capacitación	750,00
Adic. Rem. NB	64,52	R NB SAC	Adic. Rem. NB	129,04
Adicional Remunerativo	77,55	R NB SAC	Adicional Remunerativo	129,04
Complemento Inicial (s/antigüedad)	0,00	R NB SAC	Complemento Inicial (s/antigüedad)	0,00
Adicional Remunerativo no bonificable	532,50	R NB SAC	Adicional Remunerativo no bonificable	805,00
Total Salario Bruto Provincial	5.114,06		Total Salario Bruto Provincial	11.035,00
FONID	255,00	NR NB	FONID	255,00
TOTAL	5.369,06		TOTAL	11.290,00

Educación Superior No Universitaria

Jornada simple - Enseñanza Común -

12 HC - Profesor Hora Cátedra SNU	\$	Carácter
Sueldo Básico	2.124,26	R B SAC
Antigüedad	1.062,13	R NB SAC
Estado Docente	639,85	R NB SAC
Material Didáctico Mensualizado	186,00	NR NB
Promoción a la Calidad Educativa	183,06	R NB SAC
Adic. Rem. NB	51,62	R NB SAC
Adicional Remunerativo	62,04	R NB SAC
Complemento Inicial (s/antigüedad)	0,00	R NB SAC
Adicional Remunerativo no bonificable	426,00	R NB SAC
Total Salario Bruto Provincial	4.734,96	
FONID	255,00	NR NB
TOTAL	4.989,96	

Educación Inicial

Jornada simple - Enseñanza Común -

Maestro de Jardín	\$	Carácter
Sueldo Básico	2.285,19	R B SAC
Antigüedad	1.142,60	R NB SAC
Estado Docente	799,82	R NB SAC
Material Didáctico Anual	233,40	NR NB
Promoción a la Calidad Educativa	675,00	R NB SAC
Suplemento por Capacitación	750,00	R NB SAC
Adic. Rem. NB	129,04	R NB SAC
Adicional Remunerativo	129,04	R NB SAC
Complemento Inicial (s/antigüedad)	0,00	R NB SAC
Adicional Remunerativo no bonificable	785,00	R NB SAC
Total Salario Bruto Provincial	6.929,09	
FONID	255,00	NR NB
TOTAL	7.184,09	

Fuente: Coord. Gral. de Estudio de Costos del Sistema Educativo (CGECSE)/ SsPE/ SE/ ME, en base a información proporcionada por las Jurisdicciones.

Notas:

- (1) Datos provisorios sujetos a revisión.
- (2) Incluye el componente "Material didáctico/Ayuda de útiles" mensualizado.
- (3) R: Remunerativo; NR: No remunerativo; B: Bonificable; NB: No Bonificable.

Provincia de Corrientes (1) (2) (3) (4)

Componentes del Salario Bruto Docente para los seis Cargos Testigo con 10 años de Antigüedad - Financiamiento Provincial y Nacional - En pesos - Diciembre 2013

Educación Primaria

Jornada simple - Enseñanza Común -

Maestro de Grado	\$	Carácter	Director Primaria 1ª categ.	\$
Sueldo Básico	1.975,00	R B SAC	Sueldo Básico	3.456,70
Antigüedad	987,50	R NB SAC	Antigüedad	1.728,35
Zona	395,00	R NB SAC	Zona	691,34
		R NB SAC	Bonificación Directivos	1.037,01
Adic. NR NB Dto. 1322/12	0,00	NR NB	Adic. NR NB Dto. 1322/12	0,00
Mín. Garantizado Docente	0,00	NR NB	Mín. Garantizado Docente	0,00
Material Didáctico	197,50	R NB SAC	Material Didáctico	345,67
Adic. R NB Dto. 1615 Art. 2	383,33	R NB SAC	Adic. R NB Dto. 1615 Art. 2	383,33
Adic. Docente Prov. (Ex Art. 9 LFE)	215,00	NR NB	Adic. Docente Prov. (Ex Art. 9 LFE)	215,00
Total Salario Bruto Provincial	4.153,33		Total Salario Bruto Provincial	7.857,39
FONID	255,00	NR NB	FONID	255,00
Compensación Salarial Art. 9 LFE	616,00	NR NB	Compensación Salarial Art. 9 LFE	616,00
TOTAL	5.024,33		TOTAL	8.728,39

Educación Secundaria

Jornada simple - Enseñanza Común -

15 HC - Profesor Hora Cátedra	\$	Carácter	Director Secundaria 1ª categ.	\$
Sueldo Básico	1.975,89	R B SAC	Sueldo Básico	3.950,00
Antigüedad	987,95	R NB SAC	Antigüedad	1.975,00
Zona	395,18	R NB SAC	Zona	790,00
		R NB SAC	Bonificación Directivos	1.185,00
Adic. NR NB Dto. 1322/12	0,00	NR NB	Adic. NR NB Dto. 1322/12	0,00
Mín. Garantizado Docente	0,00	NR NB	Mín. Garantizado Docente	0,00
Material Didáctico	197,59	R NB SAC	Material Didáctico	395,00
Adic. R NB Dto. 1615 Art. 2	383,33	R NB SAC	Adic. R NB Dto. 1615 Art. 2	383,33
Adic. Docente Prov. (Ex Art. 9 LFE)	215,00	NR NB	Adic. Docente Prov. (Ex Art. 9 LFE)	215,00
Total Salario Bruto Provincial	4.154,94		Total Salario Bruto Provincial	8.893,33
FONID	255,00	NR NB	FONID	255,00
Compensación Salarial Art. 9 LFE	616,00	NR NB	Compensación Salarial Art. 9 LFE	616,00
TOTAL	5.025,94		TOTAL	9.764,33

Educación Superior No Universitaria

Jornada simple - Enseñanza Común -

12 HC - Profesor Hora Cátedra SNU	\$	Carácter
Sueldo Básico	1.975,36	R B SAC
Antigüedad	987,68	R NB SAC
Zona	395,07	R NB SAC
Adic. NR NB Dto. 1322/12	0,00	NR NB
Mín. Garantizado Docente	0,00	NR NB
Material Didáctico	197,54	R NB SAC
Adic. R NB Dto. 1615 Art. 2	383,33	R NB SAC
Adic. Docente Prov. (Ex Art. 9 LFE)	215,00	NR NB
Total Salario Bruto Provincial	4.153,97	
FONID	255,00	NR NB
Compensación Salarial Art. 9 LFE	616,00	NR NB
TOTAL	5.024,97	

Educación Inicial

Jornada simple - Enseñanza Común -

Maestro de Jardín	\$	Carácter
Sueldo Básico	1.975,00	R B SAC
Antigüedad	987,50	R NB SAC
Zona	395,00	R NB SAC
Adic. NR NB Dto. 1322/12	0,00	NR NB
Mín. Garantizado Docente	0,00	NR NB
Material Didáctico	197,50	R NB SAC
Adic. R NB Dto. 1615 Art. 2	383,33	R NB SAC
Adic. Docente Prov. (Ex Art. 9 LFE)	215,00	NR NB
Tarea Diferencial	39,50	R NB SAC
Total Salario Bruto Provincial	4.192,83	
FONID	255,00	NR NB
Compensación Salarial Art. 9 LFE	616,00	NR NB
TOTAL	5.063,83	

Fuente: Coord. Gral. de Estudio de Costos del Sistema Educativo (CGECSE)/ SsPE/ SE/ ME, en base a información proporcionada por las Jurisdicciones.

Notas:

- (1) Datos provisorios sujetos a revisión.
- (2) Incluye "Zona/residencia" como componente común al cargo.
- (3) Incluye el componente "Material didáctico/Ayuda de útiles" mensualizado.
- (4) R: Remunerativo; NR: No remunerativo; B: Bonificable; NB: No Bonificable.

Provincia de Entre Ríos (1) (2)

Componentes del Salario Bruto Docente para los seis Cargos Testigo con 10 años de Antigüedad - Financiamiento Provincial y Nacional - En pesos - Diciembre 2013

Educación Primaria

Jornada simple - Enseñanza Común -

Maestro de Grado	\$	Carácter	Director Primaria 1ª categ.	\$
Sueldo Básico (Asignación de la Categoría - Cód. 001)	1.892,38	R B SAC	Sueldo Básico (Asignación de la Categoría - Cód. 001)	3.784,76
Adic. Esp.(por puntos) RB-Cód. 002	508,66	R B SAC	Adic. Esp.(por puntos) RB-Cód. 002	83,80
Antigüedad	1.200,52	R NB SAC	Antigüedad	2.123,33
		R B SAC	Adicional RB p/ Directivos N.Prim.	378,09
Compl. R NB para Mín. Prov. (Gtía.)	0,00	R NB SAC	Compl. R NB para Mín. Prov. (Gtía.)	0,00
Productividad sobre comp. Cód. 006 Adicional R NB Decreto N° 5863/05	66,15	R NB	Productividad sobre comp. Cód. 006 Adicional R NB Decreto N° 5863/05	33,95
Plus Productividad Docente (Presentismo)	252,11	R NB	Plus Productividad Docente (Presentismo)	419,43
Ex Compensac. Salarial Art 9º	0,00	NR NB	Ex Compensac. Salarial Art 9º	0,00
Adic. R NB Art 2 y 3 Dcto. 5863/05 - 903/06- código 006	945,00	R NB	Adic. R NB Art 2 y 3 Dcto. 5863/05 - 903/06- código 006	485,00
Total Salario Bruto Provincial	4.864,83		Total Salario Bruto Provincial	7.308,36
FONID	255,00	NR NB	FONID	255,00
Compensación Salarial Art. 9 LFE	100,00	NR NB	Compensación Salarial Art. 9 LFE	100,00
TOTAL	5.219,83		TOTAL	7.663,36

Educación Secundaria

Jornada simple - Enseñanza Común -

15 HC - Profesor Hora Cátedra	\$	Carácter	Director Secundaria 1ª categ.	\$
Sueldo Básico (Asignación de la Categoría - Cód. 001)	1.892,28	R B SAC	Sueldo Básico (Asignación de la Categoría - Cód. 001)	3.897,80
Adic. Esp.(por puntos) RB-Cód. 002	0,00	R B SAC	Adic. Esp.(por puntos) RB-Cód. 002	70,16
Antigüedad	946,14	R NB SAC	Antigüedad	2.614,45
		R B	Adicional R B p/Directivos de Niv. Secundario Dcto. 751/11	1.260,94
		R NB SAC	Compl. R NB para Mín. Prov. (Gtía.)	0,00
Productividad sobre comp. Cód. 006 Adicional R NB Decreto N° 5863/05	21,75	R NB	Productividad sobre comp. Cód. 006 Adicional R NB Decreto N° 5863/05	30,66
Plus Productividad Docente (Presentismo)	198,69	R NB	Plus Productividad Docente (Presentismo)	460,77
Ex Compensac. Salarial Art 9º	0,00	NR NB	Ex Compensac. Salarial Art 9º	0,00
Adic. R NB Art 2 y 3 Dcto. 5863/05 - 903/06- código 006	310,65	R NB	Adic. R NB Art 2 y 3 Dcto. 5863/05 - 903/06- código 006	438,00
Total Salario Bruto Provincial	3.369,51		Total Salario Bruto Provincial	8.772,78
FONID	127,50	NR NB	FONID	255,00
Compensación Salarial Art. 9 LFE	100,00	NR NB	Compensación Salarial Art. 9 LFE	100,00
TOTAL	3.597,01		TOTAL	9.127,78

Educación Superior No Universitaria

Jornada simple - Enseñanza Común -

12 HC - Profesor Hora Cátedra SNU	\$	Carácter
Sueldo Básico (Asignación de la Categoría – Cód. 001)	2.032,31	R B SAC
Adicional Especial (por puntos) R B - Código 002	0,00	R B SAC
Antigüedad	1.016,16	R NB SAC
Productividad sobre comp. Cód. 006 Adicional R NB Decreto N° 5863/05	17,40	R NB
Plus Productividad Docente (Presentismo)	213,39	R NB
Ex Compensac. Salarial Art 9º	0,00	NR NB
Adic. R NB Art 2 y 3 Dcto. 5863/05 - 903/06- código 006	248,52	R NB
Total Salario Bruto Provincial	3.527,78	
FONID	127,50	NR NB
Compensación Salarial Art. 9 LFE	100,00	NR NB
TOTAL	3.755,28	

Educación Inicial

Jornada simple - Enseñanza Común -

Maestro de Jardín	\$	Carácter
Sueldo Básico (Asignación de la Categoría - Cód. 001)	1.892,38	R B SAC
Adicional Especial (por puntos) R B - Código 002	508,66	R B SAC
Antigüedad	1.217,09	R NB SAC
Función Diferencial Docente	33,13	R B SAC
Complemento R NB para Mínimo Prov. (Gtía.)	0,00	R NB SAC
Productividad sobre comp. Cód. 006 Adicional R NB Decreto N° 5863/05	66,15	R NB
Plus Productividad Docente (Presentismo)	255,59	R NB
Ex Compensac. Salarial Art 9°	0,00	NR NB
Adic. R NB Art 2 y 3 Dcto. 5863/05 - 903/06- código 006	945,00	R NB
Total Salario Bruto Provincial	4.918,00	
FONID	255,00	NR NB
Compensación Salarial Art. 9 LFE	100,00	NR NB
TOTAL	5.273,00	

Fuente: Coord. Gral. de Estudio de Costos del Sistema Educativo (CGECSE)/ SsPE/ SE/ ME, en base a información proporcionada por las Jurisdicciones.

Notas:

(1) Datos provisorios sujetos a revisión.

(2) R: Remunerativo; NR: No remunerativo; B: Bonificable; NB: No Bonificable.

Provincia de Formosa (1) (2) (3) (4)

Componentes del Salario Bruto Docente para los seis Cargos Testigo con 10 años de Antigüedad - Financiamiento Provincial y Nacional - En pesos - Diciembre 2013

Educación Primaria

Jornada simple - Enseñanza Común -

Maestro de Grado	\$	Carácter	Director Primaria 1ª categ.	\$
Sueldo Básico	1.517,69	R B SAC	Sueldo Básico	2.394,75
Antigüedad	758,85	R NB SAC	Antigüedad	1.197,38
Zona	303,54	R NB SAC	Zona	478,95
Gtía. Mín. Pcial. (Dif. Tope Salarial)	0,00	NR NB	Gtía. Mín. Pcial. (Dif. Tope Salarial)	0,00
Presentismo	227,65	R NB SAC	Presentismo	359,21
Ex Compensac. Art. 9 2012	460,00	NR NB	Ex Compensac. Art. 9 2012	920,00
Ex Compensac. Salarial Art. 9 LFE 2011	410,00	NR NB	Ex Compensac. Salarial Art. 9 LFE 2011	820,00
Total Salario Bruto Provincial	3.677,73		Total Salario Bruto Provincial	6.170,29
FONID	255,00	NR NB	FONID	510,00
Compensación Salarial Art 9º LFE	616,00	NR NB	Compensación Salarial Art 9º LFE	1.232,00
TOTAL	4.548,73		TOTAL	7.912,29

Educación Secundaria

Jornada simple - Enseñanza Común -

15 HC - Profesor Hora Cátedra	\$	Carácter	Director Secundaria 1ª categ.	\$
Sueldo Básico	1.521,51	R B SAC	Sueldo Básico	4.003,97
Antigüedad	760,75	R NB SAC	Antigüedad	2.001,98
Zona	304,30	R NB SAC	Zona	800,79
Gtía. Mín. Pcial. (Dif. Tope Salarial)	0,00	NR NB	Gtía. Mín. Pcial. (Dif. Tope Salarial)	0,00
Presentismo	228,23	R NB SAC	Presentismo	600,59
Ex Compensac. Art. 9 2012	460,00	NR NB	Ex Compensac. Art. 9 2012	920,00
Ex Compensac. Salarial Art. 9 LFE 2011	410,00	NR NB	Ex Compensac. Salarial Art. 9 LFE 2011	820,00
Total Salario Bruto Provincial	3.684,79		Total Salario Bruto Provincial	9.147,34
FONID	255,00	NR NB	FONID	510,00
Compensación Salarial Art 9º LFE	616,00	NR NB	Compensación Salarial Art 9º LFE	1.232,00
TOTAL	4.555,79		TOTAL	10.889,34

Educación Superior No Universitaria

Jornada simple - Enseñanza Común -

12 HC - Profesor Hora Cátedra SNU	\$	Carácter
Sueldo Básico	1.519,22	R B SAC
Antigüedad	759,61	R NB SAC
Zona	303,84	R NB SAC
Gtía. Mín. Pcial. (Dif. Tope Salarial)	0,00	NR NB
Presentismo	227,88	R NB SAC
Ex Compensac. Art. 9 2012	460,00	NR NB
Ex Compensac. Salarial Art. 9 LFE 2011	410,00	NR NB
Total Salario Bruto Provincial	3.680,55	
FONID	255,00	NR NB
Compensación Salarial Art 9º LFE	616,00	NR NB
TOTAL	4.551,55	

Educación Inicial

Jornada simple - Enseñanza Común -

Maestro de Jardín	\$	Carácter
Sueldo Básico	1.555,83	R B SAC
Antigüedad	777,91	R NB SAC
Zona	311,17	R NB SAC
Gtía. Mín. Pcial. (Dif. Tope Salarial)	0,00	NR NB
Presentismo	233,37	R NB SAC
Ex Compensac. Art. 9 2012	460,00	NR NB
Ex Compensac. Salarial Art. 9 LFE 2011	410,00	NR NB
Total Salario Bruto Provincial	3.748,28	
FONID	255,00	NR NB
Compensación Salarial Art 9º LFE	616,00	NR NB
TOTAL	4.619,28	

Fuente: Coord. Gral. de Estudio de Costos del Sistema Educativo (CGECSE)/ SsPE/ SE/ ME, en base a información proporcionada por las Jurisdicciones.

Notas:

- (1) Datos provisorios sujetos a revisión.
- (2) En el Nivel Primario, se considera el cargo de Director de Primera Categ. de Jornada Completa.
- (3) Incluye "Zona/residencia" como componente común al cargo.
- (4) R: Remunerativo; NR: No remunerativo; B: Bonificable; NB: No Bonificable.

Provincia de Jujuy (1) (2)

Componentes del Salario Bruto Docente para los seis Cargos Testigo con 10 años de Antigüedad - Financiamiento Provincial y Nacional - En pesos - Diciembre 2013

Educación Primaria

Jornada simple - Enseñanza Común -

Maestro de Grado	\$	Carácter	Director Primaria 1ª categ.	\$
Sueldo Básico	1.927,96	R B SAC	Sueldo Básico	4.287,24
Antigüedad	1.245,73	R NB SAC	Antigüedad	2.543,33
Supl. Mín. Salarial Pcial. NR NB	0,00	NR NB	Supl. Mín. Salarial Pcial. NR NB	0,00
Asignac. NR Sept. 2009	162,25	NR NB	Asignac. NR Sept. 2009	360,80
Adic. NR B Dto. 2847-H-09 (Art 2)	162,25	NR NB	Adic. NR B Dto. 2847-H-09 (Art 2)	360,80
Adic. R B Dto. 6515/07	45,00	R B SAC	Adic. R B Dto. 6515/07	45,00
Supl. R B Dto. 3969-H-05	50,00	R B SAC	Supl. R B Dto. 3969-H-05	50,00
Adic. R B Dto. 5343/06	40,00	R B	Adic. R B Dto. 5343/06	40,00
Supl. RB Dto. 3968-H-05	50,00	R B SAC	Supl. RB Dto. 3968-H-05	50,00
Supl. R B Dto. 3206/05	40,00	R B	Supl. R B Dto. 3206/05	40,00
Adic. R B Dto. 6812/07	50,00	R B	Adic. R B Dto. 6812/07	50,00
Adic. R NB Dto. 3205/05	50,00	R NB	Adic. R NB Dto. 3205/05	50,00
Adic. R NB Dto. 58-E-94	35,00	R NB	Adic. R NB Dto. 58-E-94	35,00
Adic. R NB Dto. 2090/94:	18,00	R NB	Adic. R NB Dto. 2090/94:	18,00
Adic. R NB Dto. 2090	80,00	R NB SAC	Adic. R NB Dto. 2090	80,00
Adic. Bonif. por Reestruc.	12,00	R B SAC	Adic. Bonif. por Reestruc.	12,00
Supl. RB Dto. 5088/06	50,00	R B	Supl. RB Dto. 5088/06	50,00
Total Salario Bruto Provincial	4.018,19		Total Salario Bruto Provincial	8.072,17
FONID	255,00	NR NB	FONID	255,00
Compensac. Salarial Art. 9 LFE	616,00	NR NB	Compensac. Salarial Art. 9 LFE	616,00
TOTAL	4.889,19		TOTAL	8.943,17

Educación Secundaria

Jornada simple - Enseñanza Común -

15 HC - Profesor Hora Cátedra	\$	Carácter	Director Secundaria 1ª categ.	\$
Sueldo Básico	2.006,26	R B SAC	Sueldo Básico	5.216,27
Antigüedad	1.225,54	R NB SAC	Antigüedad	3.026,80
Supl. Mín. Salarial Pcial. NR NB	0,00	NR NB	Supl. Mín. Salarial Pcial. NR NB	0,00
Asignac. NR Sept. 2009	145,65	NR NB	Asignac. NR Sept. 2009	421,85
Adic. NR B Dto. 2847-H-09 (Art 2)	145,65	NR NB	Adic. NR B Dto. 2847-H-09 (Art 2)	421,85
Adic. R B Dto. 6515/07	45,00	R B SAC	Adic. R B Dto. 6515/07	45,00
Supl. R B Dto. 3969-H-05	50,00	R B SAC	Supl. R B Dto. 3969-H-05	50,00
Adic. R B Dto. 5343/06	20,00	R B	Adic. R B Dto. 5343/06	40,00
Supl. RB Dto. 3968-H-05	25,00	R B SAC	Supl. RB Dto. 3968-H-05	50,00
Supl. R B Dto. 3206/05	20,00	R B	Supl. R B Dto. 3206/05	40,00
Adic. R B Dto. 6812/07	50,00	R B	Adic. R B Dto. 6812/07	50,00
Adic. R NB Dto. 3205/05	25,00	R NB	Adic. R NB Dto. 3205/05	50,00
Adic. R NB Dto. 58-E-94	35,00	R NB	Adic. R NB Dto. 58-E-94	35,00
Adic. R NB Dto. 2090/94:	18,00	R NB	Adic. R NB Dto. 2090/94:	18,00
Adic. R NB Dto. 2090	80,00	R NB SAC	Adic. R NB Dto. 2090	80,00
Adic. Bonif. por Reestruc.	12,00	R B SAC	Adic. Bonif. por Reestruc.	12,00
Total Salario Bruto Provincial	3.903,10		Total Salario Bruto Provincial	9.556,77
FONID	255,00	NR NB	FONID	255,00
Compensac. Salarial Art. 9 LFE	616,00	NR NB	Compensac. Salarial Art. 9 LFE	616,00
TOTAL	4.774,10		TOTAL	10.427,77

Educación Superior No Universitaria

Jornada simple - Enseñanza Común -

12 HC - Profesor Hora Cátedra SNU	\$	Carácter
Sueldo Básico	2.148,24	R B SAC
Antigüedad	1.298,13	R NB SAC
Supl. Mín. Salarial Pcial. NR NB	0,00	NR NB
Asignac. NR Sept. 2009	155,90	NR NB
Adic. NR B Dto. 2847-H-09 (Art 2)	155,90	NR NB
Adic. R B Dto. 6515/07	45,00	R B SAC
Supl. R B Dto. 3969-H-05	40,00	R B SAC
Adic. R B Dto. 5343/06	20,00	R B
Supl. RB Dto. 3968-H-05	25,00	R B SAC
Supl. R B Dto. 3206/05	20,00	R B
Adic. R B Dto. 6812/07	50,00	R B
Adic. R NB Dto. 3205/05	25,00	R NB
Adic. R NB Dto. 58-E-94	35,00	R NB
Adic. R NB Dto. 2090/94:	18,00	R NB
Adic. R NB Dto. 2090	80,00	R NB SAC
Adic. Bonif. por Reestruc.	12,00	R B SAC
Total Salario Bruto Provincial	4.128,18	
FONID	255,00	NR NB
Compensac. Salarial Art. 9 LFE	616,00	NR NB
TOTAL	4.999,18	

Educación Inicial

Jornada simple - Enseñanza Común -

Maestro de Jardín	\$	Carácter
Sueldo Básico	1.927,96	R B SAC
Antigüedad	1.245,73	R NB SAC
Supl. Mín. Salarial Pcial. NR NB	0,00	NR NB
Adic. R B Dto. 6515/07	45,00	R B SAC
Supl. R B Dto. 3969-H-05	50,00	R B SAC
Adic. R B Dto. 5343/06	40,00	R B
Supl. RB Dto. 3968-H-05	50,00	R B SAC
Supl. R B Dto. 3206/05	40,00	R B
Adic. R B Dto. 6812/07	50,00	R B
Adic. R NB Dto. 3205/05	50,00	R NB
Adic. R NB Dto. 58-E-94	35,00	R NB
Adic. R NB Dto. 2090/94:	18,00	R NB
Adic. R NB Dto. 2090	80,00	R NB SAC
Adic. Bonif. por Reestruc.	12,00	R B SAC
Supl. RB Dto. 5088/06	50,00	R B
Total Salario Bruto Provincial	3.693,69	
FONID	255,00	NR NB
Compensac. Salarial Art. 9 LFE	616,00	NR NB
TOTAL	4.564,69	

Fuente: Coord. Gral. de Estudio de Costos del Sistema Educativo (CGECSE)/ SsPE/ SE/ ME, en base a información proporcionada por las Jurisdicciones.

Notas:

(1) Datos provisorios sujetos a revisión.

(2) R: Remunerativo; NR: No remunerativo; B: Bonificable; NB: No Bonificable.

Provincia de La Pampa (1) (2) (3) (4)

Componentes del Salario Bruto Docente para los seis Cargos Testigo con 10 años de Antigüedad - Financiamiento Provincial y Nacional - En pesos - Diciembre 2013

Educación Primaria

Jornada simple - Enseñanza Común -

Maestro de Grado	\$	Carácter	Director Primaria 1ª categ.	\$
Sueldo Básico	3.798,84	R B SAC	Sueldo Básico	7.081,03
Antigüedad	1.978,22	R NB SAC	Antigüedad	3.619,32
		R NB SAC	Adicional por Función	235,80
Garantía Dcto. 806/04 Modif. Dcto. 1441/06-780/07-219/08-288/09	0,00	NR NB	Garantía Dcto. 806/04 Modif. Dcto. 1441/06-780/07-219/08-288/09	0,00
Ayuda de útiles (Material didáctico mensualizado)	201,64	NR NB	Ayuda de útiles (Material didáctico mensualizado)	201,64
Presentismo	379,88	NR NB		
Supl. Estímulo Dcto. 806/04- y modificatorias	809,71	NR NB	Supl. Estímulo Dcto. 806/04- y modificatorias	809,71
Suplemento R B - Dcto. 704/08-Dcto288/09	157,60	R B SAC	Suplemento R B - Dcto. 704/08-Dcto288/09	157,60
Total Salario Bruto Provincial	7.325,89		Total Salario Bruto Provincial	12.105,10
FONID	255,00	NR NB	FONID	255,00
TOTAL	7.580,89		TOTAL	12.360,10

Educación Secundaria

Jornada simple - Enseñanza Común -

15 HC - Profesor Hora Cátedra	\$	Carácter	Director Secundaria 1ª categ.	\$
Sueldo Básico	3.496,45	R B SAC	Sueldo Básico	8.357,44
Antigüedad	1.827,03	R NB SAC	Antigüedad	4.257,52
		R NB SAC	Adicional por Función	278,30
Garantía Dcto. 806/04 Modif. Dcto. 1441/06-780/07-219/08-288/09	0,00	NR NB	Garantía Dcto. 806/04 Modif. Dcto. 1441/06-780/07-219/08-288/09	0,00
Ayuda de útiles (Material didáctico mensualizado)	201,64	NR NB	Ayuda de útiles (Material didáctico mensualizado)	201,64
Presentismo	349,65	NR NB		
Supl. Estímulo Dcto. 806/04- y modificatorias	809,71	NR NB	Supl. Estímulo Dcto. 806/04- y modificatorias	809,71
Suplemento R B - Dcto. 704/08-Dcto288/09	157,60	R B SAC	Suplemento R B - Dcto. 704/08-Dcto288/09	157,60
Total Salario Bruto Provincial	6.842,07		Total Salario Bruto Provincial	14.062,22
FONID	255,00	NR NB	FONID	255,00
TOTAL	7.097,07		TOTAL	14.317,22

Educación Superior No Universitaria

Jornada simple - Enseñanza Común -

12 HC - Profesor Hora Cátedra SNU	\$	Carácter
Sueldo Básico	3.493,71	R B SAC
Antigüedad	1.825,66	R NB SAC
Garantía Dcto. 806/04 Modif. Dcto. 1441/06-780/07-219/08-288/09	0,00	NR NB
Ayuda de útiles (Material didáctico mensualizado)	201,64	NR NB
Presentismo	349,37	NR NB
Supl. Estímulo Dcto. 806/04- y modificatorias	809,71	NR NB
Suplemento R B - Dcto. 704/08-Dcto288/09	157,60	R B SAC
Total Salario Bruto Provincial	6.837,69	
FONID	255,00	NR NB
TOTAL	7.092,69	

Educación Inicial

Jornada simple - Enseñanza Común -

Maestro de Jardín	\$	Carácter
Sueldo Básico	3.798,84	R B SAC
Antigüedad	1.978,22	R NB SAC
Garantía Dcto. 806/04 Modif. Dcto. 1441/06-780/07-219/08-288/09	0,00	NR NB
Ayuda de útiles (Material didáctico mensualizado)	201,64	NR NB
Presentismo	379,88	NR NB
Supl. Estímulo Dcto. 806/04- y modificatorias	809,71	NR NB
Suplemento R B - Dcto. 704/08-Dcto288/09	157,60	R B SAC
Total Salario Bruto Provincial	7.325,89	
FONID	255,00	NR NB
TOTAL	7.580,89	

Fuente: Coord. Gral. de Estudio de Costos del Sistema Educativo (CGECSE)/ SsPE/ SE/ ME, en base a información proporcionada por las Jurisdicciones.

Notas:

- (1) Datos provisorios sujetos a revisión.
- (2) En el Nivel Medio, se considera el cargo de Director de Primera Categ. de Jornada Completa.
- (3) Incluye el componente "Material didáctico/Ayuda de útiles" mensualizado.
- (4) R: Remunerativo; NR: No remunerativo; B: Bonificable; NB: No Bonificable.

Provincia de La Rioja (1) (2)

Componentes del Salario Bruto Docente para los seis Cargos Testigo con 10 años de Antigüedad - Financiamiento Provincial y Nacional - En pesos - Diciembre 2013

Educación Primaria

Jornada simple - Enseñanza Común -

Maestro de Grado	\$	Carácter	Director Primaria 1ª categ.	\$
Básico	2.636,19	R B SAC	Básico	4.162,41
Antigüedad	1.318,10	R NB SAC	Antigüedad	2.081,20
Garantía Provincial	0,00	NR NB	Garantía Provincial	0,00
Material Didáctico	30,00	NR NB	Material Didáctico	30,00
Presentismo	263,62	R NB SAC	Presentismo	416,24
Adic. Blanqueo Ley 8106 Dto. 1398/09 (Ex Tickets)	26,31	R NB	Adic. Blanqueo Ley 8106 Dto. 1398/09 (Ex Tickets)	45,53
Supl. R NB	10,00	NR NB SAC	Supl. R NB	10,00
Estado Docente	10,00	NR NB	Estado Docente	10,00
Total Salario Bruto Provincial	4.294,22		Total Salario Bruto Provincial	6.755,39
FONID	255,00	NR NB	FONID	255,00
Compens. Salarial art. 9 LFE	616,00	NR NB	Compens. Salarial art. 9 LFE	616,00
TOTAL	5.165,22		TOTAL	7.626,39

Educación Secundaria

Jornada simple - Enseñanza Común -

15 HC - Profesor Hora Cátedra	\$	Carácter	Director Secundaria 1ª categ.	\$
Básico	1.971,20	R B SAC	Básico	4.757,04
Antigüedad	985,60	R NB SAC	Antigüedad	2.378,52
Garantía Provincial	0,00	NR NB	Garantía Provincial	0,00
Presentismo	197,12	R NB SAC	Presentismo	475,70
Adic. Blanqueo Ley 8106 Dto. 1398/09 (Ex Tickets)	24,83	R NB	Adic. Blanqueo Ley 8106 Dto. 1398/09 (Ex Tickets)	58,59
Supl. R NB	10,00	NR NB SAC	Supl. R NB	10,00
Estado Docente	10,50	NR NB	Estado Docente	10,00
Total Salario Bruto Provincial	3.199,25		Total Salario Bruto Provincial	7.689,85
FONID	255,00	NR NB	FONID	255,00
Compens. Salarial art. 9 LFE	616,00	NR NB	Compens. Salarial art. 9 LFE	616,00
TOTAL	4.070,25		TOTAL	8.560,85

Educación Superior No Universitaria

Jornada simple - Enseñanza Común -

12 HC - Profesor Hora Cátedra SNU	\$	Carácter
Básico	1.971,79	R B SAC
Antigüedad	985,90	R NB SAC
Garantía Provincial	0,00	NR NB
Presentismo	197,18	R NB SAC
Adic. Blanqueo Ley 8106 Dto. 1398/09 (Ex Tickets)	24,84	R NB
Supl. R NB	10,00	NR NB SAC
Estado Docente	10,50	NR NB
Total Salario Bruto Provincial	3.200,21	
FONID	255,00	NR NB
Compens. Salarial art. 9 LFE	616,00	NR NB
TOTAL	4.071,21	

Educación Inicial

Jornada simple - Enseñanza Común -

Maestro de Jardín	\$	Carácter
Básico	2.735,30	R B SAC
Antigüedad	1.367,65	R NB SAC
Garantía Provincial	0,00	NR NB
Material Didáctico	30,00	NR NB
Presentismo	273,53	R NB SAC
Adic. Blanqueo Ley 8106 Dto. 1398/09 (Ex Tickets)	27,51	R NB
Supl. R NB	10,00	NR NB SAC
Estado Docente	10,00	NR NB
Total Salario Bruto Provincial	4.453,98	
FONID	255,00	NR NB
Compens. Salarial art. 9 LFE	616,00	NR NB
TOTAL	5.324,98	

Fuente: Coord. Gral. de Estudio de Costos del Sistema Educativo (CGECSE)/ SsPE/ SE/ ME, en base a información proporcionada por las Jurisdicciones.

Notas:

(1) Datos provisorios sujetos a revisión.

(2) R: Remunerativo; NR: No remunerativo; B: Bonificable; NB: No Bonificable.

Provincia de Mendoza (1) (2) (3) (4)

Componentes del Salario Bruto Docente para los seis Cargos Testigo con 10 años de Antigüedad - Financiamiento Provincial y Nacional - En pesos - Diciembre 2013

Educación Primaria

Jornada simple - Enseñanza Común -

Maestro de Grado	\$	Carácter	Director Primaria 1ª categ.	\$
Sueldo Básico	1.812,50	R B SAC	Sueldo Básico	2.599,13
Antigüedad	1.650,00	R NB SAC	Antigüedad	2.082,64
Zona	181,25	R NB	Zona	259,91
		R NB	Adicional directivos (Adic. Func. Jerárq. y Dedic. Funcional)	3.625,00
Estado Docente	1.187,50	R B SAC	Estado Docente	1.187,50
Garantía Provincial	0,00	R NB SAC	Garantía Provincial	0,00
Asig. Especial Ayuda Útiles	29,17	NR NB		
Presentismo	181,25	R NB SAC	Presentismo	259,91
Total Salario Bruto Provincial	5.041,67		Total Salario Bruto Provincial	10.014,09
FONID	255,00	NR NB	FONID	255,00
TOTAL	5.296,67		TOTAL	10.269,09

Educación Secundaria

Jornada simple - Enseñanza Común -

15 HC - Profesor Hora Cátedra	\$	Carácter	Director Secundaria 1ª categ.	\$
Sueldo Básico	1.350,00	R B SAC	Sueldo Básico	3.150,13
Antigüedad	1.155,00	R NB SAC	Antigüedad	2.385,69
Zona	135,00	R NB	Zona	315,01
		R NB	Adicional directivos (Adic Func. Jerárq. y Dedic. Funcional)	3.625,00
Estado Docente	750,00	R B SAC	Estado Docente	1.187,50
Garantía Provincial	0,00	R NB SAC	Garantía Provincial	0,00
Asig. Especial Ayuda Útiles	24,31	NR NB		
Presentismo	135,00	R NB SAC	Presentismo	315,01
Total Salario Bruto Provincial	3.549,31		Total Salario Bruto Provincial	10.978,34
FONID	127,50	NR NB	FONID	255,00
TOTAL	3.676,81		TOTAL	11.233,34

Educación Superior No Universitaria

Jornada simple - Enseñanza Común -

12 HC - Profesor Hora Cátedra SNU	\$	Carácter
Sueldo Básico	1.298,70	R B SAC
Antigüedad	1.044,29	R NB SAC
Zona	129,87	R NB
Estado Docente	600,00	R B SAC
Garantía Provincial	0,00	R NB SAC
Asig. Especial Ayuda Útiles	19,44	NR NB
Presentismo	129,87	R NB SAC
Total Salario Bruto Provincial	3.222,17	
FONID	127,50	NR NB
TOTAL	3.349,67	

Educación Inicial

Jornada simple - Enseñanza Común -

Maestro de Jardín	\$	Carácter
Sueldo Básico	1.812,50	R B SAC
Antigüedad	1.650,00	R NB SAC
Zona	181,25	R NB
Estado Docente	1.187,50	R B SAC
Garantía Provincial	0,00	R NB SAC
Asig. Especial Ayuda Útiles	29,17	NR NB
Presentismo	181,25	R NB SAC
Total Salario Bruto Provincial	5.041,67	
FONID	255,00	NR NB
TOTAL	5.296,67	

Fuente: Coord. Gral. de Estudio de Costos del Sistema Educativo (CGECSE)/ SsPE/ SE/ ME, en base a información proporcionada por las Jurisdicciones.

Notas:

- (1) Datos provisorios sujetos a revisión.
- (2) En el Nivel Primario, se considera el cargo de Director de Primera Categ. de Jornada Completa.
- (3) Incluye el componente "Material didáctico/Ayuda de útiles" mensualizado.
- (4) R: Remunerativo; NR: No remunerativo; B: Bonificable; NB: No Bonificable.

Provincia de Misiones (1) (2)

Componentes del Salario Bruto Docente para los seis Cargos Testigo con 10 años de Antigüedad - Financiamiento Provincial y Nacional - En pesos - Diciembre 2013

Educación Primaria

Jornada simple - Enseñanza Común -

Maestro de Grado	\$	Carácter	Director Primaria 1ª categ.	\$
Sueldo Básico	1.906,77	R B SAC	Sueldo Básico	3.336,85
Antigüedad	1.063,21	R NB SAC	Antigüedad	1.730,58
		NR NB	Adicional por Gestión Personal Directivo y Supervisión	125,15
		NR NB	Adicional Recomposición Salarial Directivos	53,21
Estado Docente	381,35	R NB SAC	Estado Docente	667,37
Adic. R y B p/cargos doc. frente alumnos y de apoyo	95,34	R B SAC		
Adic. Com. Prov. Ex- Art 9 LFE	0,00	NR NB	Adic. Com. Prov. Ex- Art 9 LFE	0,00
Adicional A.P.P. (Asegura Piso Provincial)	0,00	NR NB		
Presentismo	286,02	R NB SAC	Presentismo	500,53
Adicional Remunerativo y Bonificable por antig. y zona	67,12	R B SAC	Adicional Remunerativo y Bonificable por antig. y zona	67,12
Adicional 1º Cargo	57,20	R B SAC	Adicional 1º Cargo	57,20
Pasajes	126,00	NR NB		
Total Salario Bruto Provincial	3.983,01		Total Salario Bruto Provincial	6.538,01
FONID	255,00	NR NB	FONID	255,00
Compensación Art 9º LFE	616,00	NR NB	Compensación Art 9º LFE	616,00
TOTAL	4.854,01		TOTAL	7.409,01

Educación Secundaria

Jornada simple - Enseñanza Común -

15 HC - Profesor Hora Cátedra	\$	Carácter	Director Secundaria 1ª categ.	\$
Sueldo Básico	1.903,34	R B SAC	Sueldo Básico	3.813,54
Antigüedad	1.045,98	R NB SAC	Antigüedad	1.968,93
		NR NB	Adicional por Gestión Personal Directivo y Supervisión	143,03
		NR NB	Adicional Recomposición Salarial Directivos	60,81
Estado Docente	380,67	R NB SAC	Estado Docente	762,71
Adic. R y B p/cargos doc. frente alumnos y de apoyo	64,30	R B SAC		
Adic. Com. Prov. Ex- Art 9 LFE	0,00	NR NB	Adic. Com. Prov. Ex- Art 9 LFE	0,00
Adicional A.P.P. (Asegura Piso Provincial)	0,00	NR NB		
Presentismo	285,50	R NB SAC	Presentismo	572,03
Adicional Remunerativo y Bonificable por antig. y zona	67,12	R B SAC	Adicional Remunerativo y Bonificable por antig. y zona	67,12
Adicional 1º Cargo	57,20	R B SAC	Adicional 1º Cargo	57,20
Pasajes	126,00	NR NB		
Total Salario Bruto Provincial	3.930,11		Total Salario Bruto Provincial	7.445,37
FONID	255,00	NR NB	FONID	255,00
Compensación Art 9º LFE	616,00	NR NB	Compensación Art 9º LFE	616,00
TOTAL	4.801,11		TOTAL	8.316,37

Educación Superior No Universitaria

Jornada simple - Enseñanza Común -

12 HC - Profesor Hora Cátedra SNU	\$	Carácter
Sueldo Básico	2.448,62	R B SAC
Antigüedad	1.286,47	R NB SAC
Estado Docente	489,72	R NB SAC
Adic. Com. Prov. Ex- Art 9 LFE	0,00	NR NB
Adicional A.P.P. (Asegura Piso Provincial)	0,00	NR NB
Presentismo	367,29	R NB SAC
Adicional Remunerativo y Bonificable por antig. y zona	67,12	R B SAC
Adicional 1º Cargo	57,20	R B SAC
Pasajes	108,00	NR NB
Total Salario Bruto Provincial	4.824,43	
FONID	255,00	NR NB
Compensación Art 9º LFE	616,00	NR NB
TOTAL	5.695,43	

Educación Inicial

Jornada simple - Enseñanza Común -

Maestro de Jardín	\$	Carácter
Sueldo Básico	1.906,77	R B SAC
Antigüedad	1.063,21	R NB SAC
Estado Docente	381,35	R NB SAC
Adicional Tarea Dif. Doc. Jardín de Infantes	274,36	R NB SAC
Adic. R y B p/cargos doc. frente alumnos y de apoyo	95,34	R B SAC
Adic. Com. Prov. Ex- Art 9 LFE	0,00	NR NB
Adicional A.P.P. (Asegura Piso Provincial)	0,00	NR NB
Presentismo	286,02	R NB SAC
Adicional Remunerativo y Bonificable por antig. y zona	67,12	R B SAC
Adicional 1º Cargo	57,20	R B SAC
Pasajes	126,00	NR NB
Total Salario Bruto Provincial	4.257,37	
FONID	255,00	NR NB
Compensación Art 9º LFE	616,00	NR NB
TOTAL	5.128,37	

Fuente: Coord. Gral. de Estudio de Costos del Sistema Educativo (CGECSE)/ SsPE/ SE/ ME, en base a información proporcionada por las Jurisdicciones.

Notas:

(1) Datos provisorios sujetos a revisión.

(2) R: Remunerativo; NR: No remunerativo; B: Bonificable; NB: No Bonificable.

Provincia de Neuquén (1) (2) (3) (4) (5)

Componentes del Salario Bruto Docente para los seis Cargos Testigo con 10 años de Antigüedad - Financiamiento Provincial y Nacional - En pesos - Diciembre 2013

Educación Primaria

Jornada simple - Enseñanza Común -

Maestro de Grado	\$	Carácter	Director Primaria 1ª categ.	\$
Sueldo Básico	2.118,30	R B SAC	Sueldo Básico	4.699,92
Antigüedad	1.059,15	R NB SAC	Antigüedad	2.349,96
Zona Desfavorable	1.531,25	R NB SAC	Zona Desfavorable	3.236,38
Adic. Material Didáctico	100,00	NR NB	Adic. Material Didáctico	160,00
Adic. RB Art. 5º Dto. 2503/10 y Dto. 45/12	520,00	R B SAC	Adic. RB Art. 5º Dto. 2503/10 y Dto. 45/12	832,00
Adic. Art. 1º Dto. 673/09	130,66	R NB SAC	Adic. Art. 1º Dto. 673/09	209,06
Adic. Rem. Agosto 2008	0,00	R NB SAC		
Adic. R NB Dto. Nº 47/13	585,36	R NB SAC	Adic. R NB Dto. Nº 47/13	936,58
Total Salario Bruto Provincial	6.044,72		Total Salario Bruto Provincial	12.423,89
FONID	255,00	NR NB	FONID	510,00
TOTAL	6.299,72		TOTAL	12.933,89

Educación Secundaria

Jornada simple - Enseñanza Común -

15 HC - Profesor Hora Cátedra	\$	Carácter	Director Secundaria 1ª categ.	\$
Sueldo Básico	1.718,64	R B SAC	Sueldo Básico	4.812,62
Antigüedad	859,32	R NB SAC	Antigüedad	2.406,31
Zona Desfavorable	1.248,07	R NB SAC	Zona Desfavorable	3.304,00
Adic. Material Didáctico	83,33	NR NB	Adic. Material Didáctico	160,00
Adic. RB Art. 5º Dto. 2503/10 y Dto. 45/12	433,33	R B SAC	Adic. RB Art. 5º Dto. 2503/10 y Dto. 45/12	832,00
Adic. Art. 1º Dto. 673/09	108,88	R NB SAC	Adic. Art. 1º Dto. 673/09	209,06
Adic. R NB Dto. Nº 47/13	487,80	R NB SAC	Adic. R NB Dto. Nº 47/13	936,58
Total Salario Bruto Provincial	4.939,39		Total Salario Bruto Provincial	12.660,56
FONID	255,00	NR NB	FONID	510,00
TOTAL	5.194,39		TOTAL	13.170,56

Educación Superior No Universitaria

Jornada simple - Enseñanza Común -

12 HC - Profesor Hora Cátedra SNU	\$	Carácter
Sueldo Básico	1.637,88	R B SAC
Antigüedad	818,94	R NB SAC
Zona Desfavorable	1.156,24	R NB SAC
Adic. Material Didáctico	66,67	NR NB
Adic. RB Art. 5º Dto. 2503/10 y Dto. 45/12	346,67	R B SAC
Adic. Art. 1º Dto. 673/09	87,11	R NB SAC
Adic. R NB Dto. Nº 47/13	390,24	R NB SAC
Total Salario Bruto Provincial	4.503,73	
FONID	255,00	NR NB
TOTAL	4.758,73	

Educación Inicial

Jornada simple - Enseñanza Común -

Maestro de Jardín	\$	Carácter
Sueldo Básico	2.162,13	R B SAC
Antigüedad	1.081,07	R NB SAC
Zona Desfavorable	1.557,54	R NB SAC
Adic. Material Didáctico	100,00	NR NB
Adic. RB Art. 5º Dto. 2503/10 y Dto. 45/12	520,00	R B SAC
Adic. Art. 1º Dto. 673/09	130,66	R NB SAC
Adic. R NB Dto. Nº 47/13	585,36	R NB SAC
Total Salario Bruto Provincial	6.136,76	
FONID	255,00	NR NB
TOTAL	6.391,76	

Fuente: Coord. Gral. de Estudio de Costos del Sistema Educativo del Sistema Educativo (CGECSE)/ SsPE/ SE/ ME, en base a información proporcionada por las Jurisdicciones.

Notas:

- (1) Datos provisorios sujetos a revisión.
- (2) En el Nivel Primario, se considera el cargo de Director de Primera Categ. de Jornada Completa.
- (3) En el Nivel Medio, se considera el cargo de Director de Primera Categ. de Jornada Completa.
- (4) Incluye "Zona/residencia" como componente común al cargo.
- (5) R: Remunerativo; NR: No remunerativo; B: Bonificable; NB: No Bonificable.

Provincia de Río Negro (1) (2) (3) (4)

Componentes del Salario Bruto Docente para los seis Cargos Testigo con 10 años de Antigüedad - Financiamiento Provincial y Nacional - En pesos - Diciembre 2013

Educación Primaria

Jornada simple - Enseñanza Común -

Maestro de Grado	\$	Carácter	Director Primaria 1ª categ.	\$
Básico	2.096,94	R B SAC	Básico	3.461,78
Antigüedad	1.048,47	R NB SAC	Antigüedad	2.124,34
Zona Desfavorable	1.258,17	R NB SAC	Zona Desfavorable	2.549,21
		NR NB	Adic.03/211 p/Directivos	255,00
Estado Docente	111,00	NR NB	Estado Docente	0,00
Garantía Mínimo	0,00	NR NB	Garantía Mínimo	0,00
Ayuda Inic. Doc. Dto.2141	52,42	NR NB	Ayuda Inic. Doc. Dto.2141	52,42
Adicional Formación Permanente	440,36	R NB	Adicional Formación Permanente	440,36
Bonificación NR NB Dcto. 1142/11	300,00	NR NB	Bonificación NR NB Dcto. 1142/11	600,00
Ac. Parit. 03/2010 "B"	0,00	R NB	Ac. Parit. 03/2010 "B"	0,00
Ac. Parit. 03/2010 "A"	147,00	NR NB	Ac. Parit. 03/2010 "A"	220,50
Adic. Acta Paritaria 04/09 "B"	0,00	R NB	Adic. Acta Paritaria 04/09 "B"	0,00
Adic. Acta Paritaria 04/09 "A"	0,00	NR NB	Adic. Acta Paritaria 04/09 "A"	210,00
Ac. Parit.11/06 -B-	0,00	R NB	Ac. Parit.11/06 -B-	0,00
Ac. Parit.11/06 -A-	147,00	NR NB	Ac. Parit.11/06 -A-	220,50
		R B SAC	Dedicación Exclusiva	786,90
Total Salario Bruto Provincial	5.601,36		Total Salario Bruto Provincial	10.921,01
FONID	255,00	NR NB	FONID	255,00
TOTAL	5.856,36		TOTAL	11.176,01

Educación Secundaria

Jornada simple - Enseñanza Común -

15 HC - Profesor Hora Cátedra	\$	Carácter	Director Secundaria 1ª categ.	\$
Básico	1.356,28	R B SAC	Básico	3.461,78
Antigüedad	678,14	R NB SAC	Antigüedad	2.124,34
Zona Desfavorable	813,77	R NB SAC	Zona Desfavorable	2.549,21
		NR NB	Adic.03/211 p/Directivos	255,00
Estado Docente	90,00	NR NB	Estado Docente	0,00
Garantía Mínimo	0,00	NR NB	Garantía Mínimo	0,00
Ayuda Inic. Doc. Dto.2141	26,21	NR NB	Ayuda Inic. Doc. Dto.2141	52,42
Adicional Formación Permanente	258,45	R NB	Adicional Formación Permanente	440,36
Bonificación NR NB Dcto. 1142/11	227,85	NR NB	Bonificación NR NB Dcto. 1142/11	600,00
Ac. Parit. 03/2010 "B"	0,00	R NB	Ac. Parit. 03/2010 "B"	0,00
Ac. Parit. 03/2010 "A"	119,19	NR NB	Ac. Parit. 03/2010 "A"	220,50
Adic. Acta Paritaria 04/09 "B"	0,00	R NB	Adic. Acta Paritaria 04/09 "B"	0,00
Adic. Acta Paritaria 04/09 "A"	0,00	NR NB	Adic. Acta Paritaria 04/09 "A"	210,00
Ac. Parit.11/06 -B-	0,00	R NB	Ac. Parit.11/06 -B-	0,00
Ac. Parit.11/06 -A-	119,19	NR NB	Ac. Parit.11/06 -A-	220,50
		R B SAC	Dedicación Exclusiva	786,90
Total Salario Bruto Provincial	3.689,08		Total Salario Bruto Provincial	10.921,01
FONID	255,00	NR NB	FONID	255,00
TOTAL	3.944,08		TOTAL	11.176,01

Educación Superior No Universitaria

Jornada simple - Enseñanza Común -

12 HC - Profesor Hora Cátedra SNU	\$	Carácter
Básico	1.394,04	R B SAC
Antigüedad	697,02	R NB SAC
Zona Desfavorable	836,43	R NB SAC
Estado Docente	72,00	NR NB
Garantía Mínimo	1.083,23	NR NB
Ayuda Inic. Doc. Dto.2141	20,97	NR NB
Adicional Formación Permanente	206,76	R NB
Bonificación NR NB Dcto. 1142/11	262,01	NR NB
Ac. Parit. 03/2010 "B"	0,00	R NB
Ac. Parit. 03/2010 "A"	95,35	NR NB
Adic. Acta Paritaria 04/09 "B"	0,00	R NB
Adic. Acta Paritaria 04/09 "A"	0,00	NR NB
Ac. Parit.11/06 -B-	0,00	R NB
Ac. Parit.11/06 -A-	95,35	NR NB
Total Salario Bruto Provincial	4.763,16	
FONID	255,00	NR NB
TOTAL	5.018,16	

Educación Inicial

Jornada simple - Enseñanza Común -

Maestro de Jardín	\$	Carácter
Básico	2.096,94	R B SAC
Antigüedad	1.048,47	R NB SAC
Zona Desfavorable	1.258,17	R NB SAC
Estado Docente	111,00	NR NB
Garantía Mínimo	0,00	NR NB
Ayuda Inic. Doc. Dto.2141	52,42	NR NB
Adicional Formación Permanente	440,36	R NB
Bonificación NR NB Dcto. 1142/11	300,00	NR NB
Ac. Parit. 03/2010 "B"	0,00	R NB
Ac. Parit. 03/2010 "A"	147,00	NR NB
Adic. Acta Paritaria 04/09 "B"	0,00	R NB
Adic. Acta Paritaria 04/09 "A"	0,00	NR NB
Ac. Parit. 11/06 -B-	0,00	R NB
Ac. Parit. 11/06 -A-	147,00	NR NB
Total Salario Bruto Provincial	5.601,36	
FONID	255,00	NR NB
TOTAL	5.856,36	

Fuente: Coord. Gral. de Estudio de Costos del Sistema Educativo del Sistema Educativo(CGECSE)/ SsPE/ SE/ ME, en base a información proporcionada por las Jurisdicciones.

Notas:

- (1) Datos provisorios sujetos a revisión.
- (2) Incluye "Zona/residencia" como componente común al cargo.
- (3) Incluye el componente "Material didáctico/Ayuda de útiles" mensualizado.
- (4) R: Remunerativo; NR: No remunerativo; B: Bonificable; NB: No Bonificable.

Provincia de Salta (1) (2)

Componentes del Salario Bruto Docente para los seis Cargos Testigo con 10 años de Antigüedad - Financiamiento Provincial y Nacional - En pesos - Diciembre 2013

Educación Primaria

Jornada simple - Enseñanza Común -

Maestro de Grado	\$	Carácter	Director Primaria 1ª categ.	\$
Sueldo Básico	1.536,83	R B SAC	Sueldo Básico	3.073,67
Bonificación por permanencia 2	0,00	R NB SAC	Bonificación por permanencia 2	0,00
Bonificación por permanencia 1	1.141,70	NR NB SAC	Bonificación por permanencia 1	2.413,37
		R B SAC	Jerarquización / Ded. Exclusiva	582,61
Ad. NRNB Equip. Per. Dto.1320/08	550,00	NR NB		
Garantía provincial	0,00	NR NB	Garantía provincial	0,00
Adic. Art. 6 Dto. 734	380,00	NR NB	Adic. Art. 6 Dto. 734	380,00
Adicional NRNB art.4º Dto. 3719/08	644,00	NR NB SAC	Adicional NRNB art.4º Dto. 3719/08	644,00
Adic. Extraordinario Equiparación dto. 735	0,00	NR NB	Adic. Extraordinario Equiparación dto. 735	0,00
Adicional Decreto 1342	366,00	R B SAC	Adicional Decreto 1342	366,00
Total Salario Bruto Provincial	4.618,53		Total Salario Bruto Provincial	7.459,64
FONID	255,00	NR NB	FONID	255,00
Compensación Salarial Art. 9 LFE	616,00	NR NB	Compensación Salarial Art. 9 LFE	616,00
TOTAL	5.489,53		TOTAL	8.330,64

Educación Secundaria

Jornada simple - Enseñanza Común -

15 HC - Profesor Hora Cátedra	\$	Carácter	Director Secundaria 1ª categ.	\$
Sueldo Básico	1.348,00	R B SAC	Sueldo Básico	3.073,67
Bonificación por permanencia 2	0,00	R NB SAC	Bonificación por permanencia 2	0,00
Bonificación por permanencia 1	1.028,40	NR NB SAC	Bonificación por permanencia 1	2.413,37
		R B SAC	Jerarquización / Ded. Exclusiva	582,61
		NR NB	Garantía provincial	0,00
Adic. Art. 6 Dto. 734	380,00	NR NB	Adic. Art. 6 Dto. 734	380,00
Adicional NR NB art.4ª Dto. 3719/08	644,00	NR NB SAC	Adicional NR NB art.4ª Dto. 3719/08	644,00
Adic. Extraordinario Equiparación dto. 735	0,00	NR NB	Adic. Extraordinario Equiparación dto. 735	0,00
Adicional Decreto 1342	366,00	R B SAC	Adicional Decreto 1342	366,00
Total Salario Bruto Provincial	3.766,39		Total Salario Bruto Provincial	7.459,64
FONID	255,00	NR NB	FONID	255,00
Compensación Salarial Art. 9 LFE	616,00	NR NB	Compensación Salarial Art. 9 LFE	616,00
TOTAL	4.637,39		TOTAL	8.330,64

Educación Superior No Universitaria

Jornada simple - Enseñanza Común -

12 HC - Profesor Hora Cátedra SNU	\$	Carácter
Sueldo Básico	1.308,00	R B SAC
Bonificación por permanencia 2	0,00	R NB SAC
Bonificación por permanencia 1	960,48	NR NB SAC
Adic. Art. 6 Dto. 734	304,00	NR NB
Adicional NR NB art.4ª Dto. 3719/08	644,00	NR NB SAC
Adic. Extraordinario Equiparación dto. 735	0,00	NR NB
Adicional Decreto 1342	292,80	R B SAC
Total Salario Bruto Provincial	3.509,28	
FONID	255,00	NR NB
Compensación Salarial Art. 9 LFE	616,00	NR NB
TOTAL	4.380,28	

Educación Inicial

Jornada simple - Enseñanza Común -

Maestro de Jardín	\$	Carácter
Sueldo Básico	1.536,83	R B SAC
Bonificación por permanencia 2	0,00	R NB SAC
Bonificación por permanencia 1	1.141,70	NR NB SAC
Adicional Maestra Jardín	307,37	R NB SAC
Ad. NRNB Equip. Per. Dto.1320/08	550,00	NR NB
Garantía provincial	0,00	NR NB
Adic. Art. 6 Dto. 734	380,00	NR NB
Adicional NR NB art.4ª Dto. 3719/08	644,00	NR NB SAC
Adic. Extraordinario Equiparación dto. 735	0,00	NR NB
Adicional Decreto 1342	366,00	R B SAC
Total Salario Bruto Provincial	4.925,90	
FONID	255,00	NR NB
Compensación Salarial Art. 9 LFE	616,00	NR NB
TOTAL	5.796,90	

Fuente: Coord. Gral. de Estudio de Costos del Sistema Educativo (CGECSE)/ SsPE/ SE/ ME, en base a información proporcionada por las Jurisdicciones.

Notas:

(1) Datos provisorios sujetos a revisión.

(2) R: Remunerativo; NR: No remunerativo; B: Bonificable; NB: No Bonificable.

Provincia de San Juan (1) (2) (3)

Componentes del Salario Bruto Docente para los seis Cargos Testigo con 10 años de Antigüedad - Financiamiento Provincial y Nacional - En pesos - Diciembre 2013

Educación Primaria

Jornada simple - Enseñanza Común -

Maestro de Grado	\$	Carácter	Director Primaria 1ª categ.	\$
Básico	1.937,83	R B SAC	Básico	3.024,55
Antigüedad	968,91	R NB SAC	Antigüedad	1.512,27
Zona	387,57	R NB SAC	Zona	604,91
Estado Docente (S. F. A56 Dto.1380)	485,00	R NB SAC	Estado Docente (S. F. A56 Dto.1380)	485,00
Responsabilidad Jerárquica	0,00	R NB SAC	Responsabilidad Jerárquica	957,05
S. F. Dcto. N°489/19/04/2012 (E66)	248,00	R NB SAC	S. F. Dcto. N°489/19/04/2012 (E66)	248,00
Suma Fija Dto. 19/09 ex tickets (E95)	250,00	R NB SAC	Suma Fija Dto. 19/09 ex tickets (E95)	221,56
Total Salario Bruto Provincial	4.277,30		Total Salario Bruto Provincial	7.053,35
FONID	255,00	NR NB	FONID	255,00
Compensación Salarial Art. 9 LFE	616,00	NR NB	Compensación Salarial Art. 9 LFE	616,00
TOTAL	5.148,30		TOTAL	7.924,35

Educación Secundaria

Jornada simple - Enseñanza Común -

15 HC - Profesor Hora Cátedra	\$	Carácter	Director Secundaria 1ª categ.	\$
Básico	1.937,70	R B SAC	Básico	3.322,67
Antigüedad	968,85	R NB SAC	Antigüedad	1.661,34
Zona	387,54	R NB SAC	Zona	664,53
Estado Docente (S. F. A56 Dto.1380)	404,17	R NB SAC	Estado Docente (S. F. A56 Dto.1380)	485,00
Responsabilidad Jerárquica	0,00	R NB SAC	Responsabilidad Jerárquica	1.055,07
S. F. Dcto. N°489/19/04/2012 (E66)	206,67	R NB SAC	S. F. Dcto. N°489/19/04/2012 (E66)	248,00
Suma Fija Dto. 19/09 ex tickets (E95)	148,73	R NB SAC	Suma Fija Dto. 19/09 ex tickets (E95)	233,09
Total Salario Bruto Provincial	4.053,66		Total Salario Bruto Provincial	7.669,70
FONID	255,00	NR NB	FONID	255,00
Compensación Salarial Art. 9 LFE	616,00	NR NB	Compensación Salarial Art. 9 LFE	616,00
TOTAL	4.924,66		TOTAL	8.540,70

Educación Superior No Universitaria

Jornada simple - Enseñanza Común -

12 HC - Profesor Hora Cátedra SNU	\$	Carácter
Básico	1.937,76	R B SAC
Antigüedad	968,88	R NB SAC
Zona	387,55	R NB SAC
Estado Docente (S. F. A56 Dto.1380)	388,00	R NB SAC
Responsabilidad Jerárquica	0,00	R NB SAC
S.F. Dcto. N°489/19/04/2012 (E66)	198,40	R NB SAC
Suma Fija Dto. 19/09 ex tickets (E95)	147,15	R NB SAC
Total Salario Bruto Provincial	4.027,74	
FONID	255,00	NR NB
Compensación Salarial Art. 9 LFE	616,00	NR NB
TOTAL	4.898,74	

Educación Inicial

Jornada simple - Enseñanza Común -

Maestro de Jardín	\$	Carácter
Básico	1.947,44	R B SAC
Antigüedad	973,72	R NB SAC
Zona	389,49	R NB SAC
Estado Docente (S. F. A56 Dto.1380)	485,00	R NB SAC
Responsabilidad Jerárquica	0,00	R NB SAC
S. F. Dcto. N°489/19/04/2012 (E66)	248,00	R NB SAC
Suma Fija Dto. 19/09 ex tickets (E95)	251,36	R NB SAC
Total Salario Bruto Provincial	4.295,01	
FONID	255,00	NR NB
Compensación Salarial Art. 9 LFE	616,00	NR NB
TOTAL	5.166,01	

Fuente: Coord. Gral. de Estudio de Costos del Sistema Educativo (CGECSE)/ SsPE/ SE/ ME, en base a información proporcionada por las Jurisdicciones.

Notas:

- (1) Datos provisorios sujetos a revisión.
- (2) Incluye "Zona/residencia" como componente común al cargo.
- (3) R: Remunerativo; NR: No remunerativo; B: Bonificable; NB: No Bonificable.

Provincia de San Luis (1) (2)

Componentes del Salario Bruto Docente para los seis Cargos Testigo con 10 años de Antigüedad - Financiamiento Provincial y Nacional - En pesos - Diciembre 2013

Educación Primaria

Jornada simple - Enseñanza Común -

Maestro de Grado	\$	Carácter	Director Primaria 1ª categ.	\$
Sueldo Básico	1.908,16	R B SAC	Sueldo Básico	2.283,92
Antigüedad	954,08	R NB SAC	Antigüedad	2.234,13
		R NB SAC	Adicional por Secciones	623,35
		R B SAC	Adicional por Complejidad	2.184,34
Suplemento NR NB Garantía	1.044,95	NR NB	Suplemento NR NB Garantía	0,00
		R NB SAC	Adicional por Turnos	415,57
Comp Art.1 Dcto. 301-MHyP-2012	1.710,06	R NB SAC		
Total Salario Bruto Provincial	5.617,25		Total Salario Bruto Provincial	7.741,30
FONID	255,00	NR NB	FONID	510,00
TOTAL	5.872,25		TOTAL	8.251,30

Educación Secundaria

Jornada simple - Enseñanza Común -

15 HC - Profesor Hora Cátedra	\$	Carácter	Director Secundaria 1ª categ.	\$
Sueldo Básico	1.899,72	R B SAC	Sueldo Básico	2.283,92
Antigüedad	949,86	R NB SAC	Antigüedad	2.234,13
		R NB SAC	Adicional por Secciones	623,35
		R B SAC	Adicional por Complejidad	2.184,34
Suplemento NR NB Garantía	1.187,64	NR NB	Suplemento NR NB Garantía	0,00
		R NB SAC	Adicional por Turnos	415,57
Comp. Art.1 Dcto. 301-MHyP-2012	1.546,59	R NB SAC		
Total Salario Bruto Provincial	5.583,80		Total Salario Bruto Provincial	7.741,30
FONID	255,00	NR NB	FONID	510,00
TOTAL	5.838,80		TOTAL	8.251,30

Educación Superior No Universitaria

Jornada simple - Enseñanza Común -

12 HC - Profesor Hora Cátedra SNU	\$	Carácter
Sueldo Básico	1.925,04	R B SAC
Antigüedad	962,52	R NB SAC
Suplemento NR NB Garantía	903,42	NR NB
Comp. Art.1 Dcto. 301-MHyP-2012	899,09	R NB SAC
Total Salario Bruto Provincial	4.690,07	
FONID	255,00	NR NB
TOTAL	4.945,07	

Educación Inicial

Jornada simple - Enseñanza Común -

Maestro de Jardín	\$	Carácter
Sueldo Básico	1.933,49	R B SAC
Antigüedad	966,74	R NB SAC
Suplemento NR NB Garantía	1.178,29	NR NB
Comp. Art.1 Dcto. 301-MHyP-2012	1.524,08	R NB SAC
Total Salario Bruto Provincial	5.602,60	
FONID	255,00	NR NB
TOTAL	5.857,60	

Fuente: Coord. Gral. de Estudio de Costos del Sistema Educativo (CGECSE)/ SsPE/ SE/ ME, en base a información proporcionada por las Jurisdicciones.

Notas:

- (1) Datos provisorios sujetos a revisión.
- (2) R: Remunerativo; NR: No remunerativo; B: Bonificable; NB: No Bonificable.

Provincia de Santa Cruz (1) (2) (3)

Componentes del Salario Bruto Docente para los seis Cargos Testigo con 10 años de Antigüedad - Financiamiento Provincial y Nacional - En pesos - Diciembre 2013

Educación Primaria

Jornada simple - Enseñanza Común -

Maestro de Grado	\$	Carácter	Director Primaria 1ª categ.	\$
Sueldo Básico	2.147,60	R B SAC	Sueldo Básico	4.467,01
Antigüedad	1.073,80	R NB SAC	Antigüedad	2.233,50
Zona	2.147,60	R NB SAC	Zona	4.467,01
		R NB SAC	Dedicación Exclusiva	3.651,13
Estado Docente	987,90	R NB SAC		
Título	1.825,46	R NB SAC	Título	1.825,46
Total Salario Bruto Provincial	8.182,36		Total Salario Bruto Provincial	16.644,11
FONID	255,00	NR NB	FONID	510,00
TOTAL	8.437,36		TOTAL	17.154,11

Educación Secundaria

Jornada simple - Enseñanza Común -

15 HC - Profesor Hora Cátedra	\$	Carácter	Director Secundaria 1ª categ.	\$
Sueldo Básico	1.825,57	R B SAC	Sueldo Básico	4.467,01
Antigüedad	912,78	R NB SAC	Antigüedad	2.233,50
Zona	1.825,57	R NB SAC	Zona	4.467,01
		R NB SAC	Dedicación Exclusiva	3.651,13
Estado Docente	823,25	R NB SAC		
Título	1.521,22	R NB SAC	Título	1.825,46
Total Salario Bruto Provincial	6.908,38		Total Salario Bruto Provincial	16.644,11
FONID	212,50	NR NB	FONID	510,00
TOTAL	7.120,88		TOTAL	17.154,11

Educación Superior No Universitaria

Jornada simple - Enseñanza Común -

12 HC - Profesor Hora Cátedra SNU	\$	Carácter
Sueldo Básico	1.994,69	R B SAC
Antigüedad	997,35	R NB SAC
Zona	1.994,69	R NB SAC
Estado Docente	658,60	R NB SAC
Título	1.216,97	R NB SAC
Total Salario Bruto Provincial	6.862,30	
FONID	170,00	NR NB
TOTAL	7.032,30	

Educación Inicial

Jornada simple - Enseñanza Común -

Maestro de Jardín	\$	Carácter
Sueldo Básico	2.147,60	R B SAC
Antigüedad	1.073,80	R NB SAC
Zona	2.147,60	R NB SAC
Estado Docente	987,90	R NB SAC
Título	1.825,46	R NB SAC
Total Salario Bruto Provincial	8.182,36	
FONID	255,00	NR NB
TOTAL	8.437,36	

Fuente: Coord. Gral. de Estudio de Costos del Sistema Educativo (CGECSE)/ SsPE/ SE/ ME, en base a información proporcionada por las Jurisdicciones.

Notas:

- (1) Datos provisorios sujetos a revisión.
- (2) Incluye "Zona/residencia" como componente común al cargo.
- (3) R: Remunerativo; NR: No remunerativo; B: Bonificable; NB: No Bonificable.

Provincia de Santa Fe (1) (2) (3) (4)

Componentes del Salario Bruto Docente para los seis Cargos Testigo con 10 años de Antigüedad - Financiamiento Provincial y Nacional - En pesos - Diciembre 2013

Educación Primaria

Jornada simple - Enseñanza Común -

Maestro de Grado	\$	Carácter	Director Primaria 1ª categ.	\$
Básico	1.835,21	R B SAC	Básico	4.385,19
Antigüedad	917,61	R NB SAC	Antigüedad	2.192,59
		R NB SAC	Responsabilidad Jerárquica	2.411,85
Reconocimiento a la Función Doc.	639,79	R NB SAC	Reconocimiento a la Función Doc.	1.271,70
Estado Docente	1.398,46	R NB SAC		
Garantía Deslizable	0,00	NR NB	Garantía Deslizable	0,00
Ayuda Útiles/Mat. Didáct.	50,00	NR NB	Ayuda Útiles/Mat. Didáct.	50,00
Actividad Específica Docente	183,52	NR NB	Actividad Específica Docente	438,52
Suplemento Rem. Transitorio (22%)	1.180,96	R NB SAC	Suplemento Rem. Transitorio (22%)	0,00
Complemento al Básico	458,80	R NB		
Total Salario Bruto Provincial	6.664,36		Total Salario Bruto Provincial	10.749,85
FONID	255,00	NR NB	FONID	255,00
TOTAL	6.919,36		TOTAL	11.004,85

Educación Secundaria

Jornada simple - Enseñanza Común -

15 HC - Profesor Hora Cátedra	\$	Carácter	Director Secundaria 1ª categ.	\$
Básico	1.835,69	R B SAC	Básico	4.732,91
Antigüedad	917,85	R NB SAC	Antigüedad	2.366,45
		R NB SAC	Responsabilidad Jerárquica	2.603,10
Reconocimiento a la Función Doc.	315,28	R NB SAC	Reconocimiento a la Función Doc.	1.372,54
Estado Docente	699,23	R NB SAC		
		NR NB	Garantía Deslizable	0,00
Ayuda Útiles/Mat. Didáct.	50,00	NR NB	Ayuda Útiles/Mat. Didáct.	50,00
Actividad Específica Docente	183,57	NR NB	Actividad Específica Docente	473,29
		R NB SAC	Suplemento Rem. Transitorio (22%)	0,00
Complemento al Básico	229,46	R NB		
Total Salario Bruto Provincial	4.231,08		Total Salario Bruto Provincial	11.598,30
FONID	255,00	NR NB	FONID	255,00
TOTAL	4.486,08		TOTAL	11.853,30

Educación Superior No Universitaria

Jornada simple - Enseñanza Común -

12 HC - Profesor Hora Cátedra SNU	\$	Carácter
Básico	1.834,82	R B SAC
Antigüedad	917,41	R NB SAC
Reconocimiento a la Función Doc.	315,24	R NB SAC
Estado Docente	699,23	R NB SAC
Ayuda Útiles/Mat. Didáct.	50,00	NR NB
Actividad Específica Docente	183,48	NR NB
Complemento al Básico	229,35	R NB
Total Salario Bruto Provincial	4.229,54	
FONID	255,00	NR NB
TOTAL	4.484,54	

Educación Inicial

Jornada simple - Enseñanza Común -

Maestro de Jardín	\$	Carácter
Básico	1.854,53	R B SAC
Antigüedad	927,26	R NB SAC
Reconocimiento a la Función Doc.	639,79	R NB SAC
Estado Docente	1.398,46	R NB SAC
Garantía Deslizable	0,00	NR NB
Ayuda Útiles/Mat. Didáct.	50,00	NR NB
Actividad Específica Docente	185,45	NR NB
Suplemento Rem. Transitorio (22%)	1.149,62	R NB SAC
Complemento al Básico	458,80	R NB
Total Salario Bruto Provincial	6.663,92	
FONID	255,00	NR NB
TOTAL	6.918,92	

Fuente: Coord. Gal. de Estudio de Costos del Sistema Educativo (CGECSE)/ SsPE/ SE/ ME, en base a información proporcionada por las Jurisdicciones.

Notas:

- (1) Datos provisorios sujetos a revisión.
- (2) En el Nivel Primario, se considera el cargo de Director de Primera Categ. de Jornada Completa.
- (3) Incluye el componente "Material didáctico/Ayuda de útiles" mensualizado.
- (4) R: Remunerativo; NR: No remunerativo; B: Bonificable; NB: No Bonificable.

Provincia de Santiago del Estero (1) (2)

Componentes del Salario Bruto Docente para los seis Cargos Testigo con 10 años de Antigüedad - Financiamiento Provincial y Nacional - En pesos - Diciembre 2013

Educación Primaria

Jornada simple - Enseñanza Común -

Maestro de Grado	\$	Carácter	Director Primaria 1ª categ.	\$
Sueldo Básico	1.353,88	R B SAC	Sueldo Básico	2.371,16
Antigüedad	676,94	R NB SAC	Antigüedad	1.185,58
Transporte cargo zona	149,60	NR NB	Transporte cargo zona	149,60
		R NB SAC	Bonif. para Cargos Directivos	474,23
Compl. Pcial. p/ Salario Mín. NR NB (Gtía.)	0,00	NR NB	Compl. Pcial. p/ Salario Mín. NR NB (Gtía.)	0,00
Título	299,20	R NB SAC	Título	299,20
Presentismo	157,21	NR NB	Presentismo	292,17
Comp. Art. 9 Pcial. (ex Compensac. Art. 9 LFE)	410,00	NR NB	Comp. Art. 9 Pcial. (ex Compensac. Art. 9 LFE)	410,00
Supl. Docente Pcial. (ex Art. 9/09)	250,00	NR NB	Supl. Docente Pcial. (ex Art. 9/09)	250,00
Compensac. Doc. Pcial. (Ex Art. 9º LFE 2010)	295,00	NR NB	Compensac. Doc. Pcial. (Ex Art. 9º LFE 2010)	295,00
Compensac. Pcial. a la Activ. Doc. Dto. 157/09 (ex Art. 9 LFE 2008)	203,45	NR NB	Compensac. Pcial. a la Activ. Doc. Dto. 157/09 (ex Art. 9 LFE 2008)	203,45
Bonif. a la Calidad Educativa	100,00	NR NB	Bonif. a la Calidad Educativa	100,00
Total Salario Bruto Provincial	3.895,28		Total Salario Bruto Provincial	6.030,39
FONID	255,00	NR NB	FONID	255,00
TOTAL	4.150,28		TOTAL	6.285,39

Educación Secundaria

Jornada simple - Enseñanza Común -

15 HC - Profesor Hora Cátedra	\$	Carácter	Director Secundaria 1ª categ.	\$
Sueldo Básico	1.357,62	R B SAC	Sueldo Básico	2.603,04
Antigüedad	678,81	R NB SAC	Antigüedad	1.301,52
Transporte cargo zona	67,32	NR NB	Transporte cargo zona	149,60
		R NB SAC	Bonif. para Cargos Directivos	520,61
Compl. Pcial. p/ Salario Mín. NR NB (Gtía.)	0,00	NR NB	Compl. Pcial. p/ Salario Mín. NR NB (Gtía.)	0,00
Título	299,20	R NB SAC	Título	299,20
Presentismo	157,59	NR NB	Presentismo	318,77
Comp. Art. 9 Pcial. (ex Compensac. Art. 9 LFE)	410,00	NR NB	Comp. Art. 9 Pcial. (ex Compensac. Art. 9 LFE)	410,00
Supl. Docente Pcial. (ex Art. 9/09)	250,00	NR NB	Supl. Docente Pcial. (ex Art. 9/09)	250,00
Compensac. Doc. Pcial. (Ex Art. 9º LFE 2010)	295,00	NR NB	Compensac. Doc. Pcial. (Ex Art. 9º LFE 2010)	295,00
Compensac. Pcial. a la Activ. Doc. Dto. 157/09 (ex Art. 9 LFE 2008)	203,45	NR NB	Compensac. Pcial. a la Activ. Doc. Dto. 157/09 (ex Art. 9 LFE 2008)	203,45
Bonif. a la Calidad Educativa	100,00	NR NB	Bonif. a la Calidad Educativa	100,00
Total Salario Bruto Provincial	3.818,99		Total Salario Bruto Provincial	6.451,19
FONID	255,00	NR NB	FONID	255,00
TOTAL	4.073,99		TOTAL	6.706,19

Educación Superior No Universitaria

Jornada simple - Enseñanza Común -

12 HC - Profesor Hora Cátedra SNU	\$	Carácter
Sueldo Básico	1.355,38	R B SAC
Antigüedad	677,69	R NB SAC
Transporte cargo zona	53,86	NR NB
Compl. Pcial. p/ Salario Mín. NR NB (Gtía.)	0,00	NR NB
Título	299,20	R NB SAC
Presentismo	157,36	NR NB
Comp. Art. 9 Pcial. (ex Compensac. Art. 9 LFE)	410,00	NR NB
Supl. Docente Pcial. (ex Art. 9/09)	250,00	NR NB
Compensac. Doc. Pcial. (Ex Art. 9º LFE 2010)	295,00	NR NB
Compensac. Pcial. a la Activ. Doc. Dto. 157/09 (ex Art. 9 LFE 2008)	203,45	NR NB
Bonif. a la Calidad Educativa	100,00	NR NB
Total Salario Bruto Provincial	3.801,93	
FONID	255,00	NR NB
TOTAL	4.056,93	

Educación Inicial

Jornada simple - Enseñanza Común -

Maestro de Jardín	\$	Carácter
Sueldo Básico	1.383,80	R B SAC
Antigüedad	691,90	R NB SAC
Transporte cargo zona	149,60	NR NB
Compl. Pcial. p/ Salario Mín. NR NB (Gtía.)	0,00	NR NB
Título	299,20	R NB SAC
Presentismo	160,24	NR NB
Comp. Art. 9 Pcial. (ex Compensac. Art. 9 LFE)	410,00	NR NB
Supl. Docente Pcial. (ex Art. 9/09)	250,00	NR NB
Compensac. Doc. Pcial. (Ex Art. 9º LFE 2010)	295,00	NR NB
Compensac. Pcial. a la Activ. Doc. Dto. 157/09 (ex Art. 9 LFE 2008)	203,45	NR NB
Bonif. a la Calidad Educativa	100,00	NR NB
Total Salario Bruto Provincial	3.943,19	
FONID	255,00	NR NB
TOTAL	4.198,19	

Fuente: Coord. Gral. de Estudio de Costos del Sistema Educativo (CGECSE)/ SsPE/ SE/ ME, en base a información proporcionada por las Jurisdicciones.

Notas:

(1) Datos provisorios sujetos a revisión.

(2) R: Remunerativo; NR: No remunerativo; B: Bonificable; NB: No Bonificable.

Provincia de Tierra del Fuego

(1) (2) (3) (4) (5) (6)

Componentes del Salario Bruto Docente para los seis Cargos Testigo con 10 años de Antigüedad - Financiamiento Provincial y Nacional - En pesos - Diciembre 2013

Educación Primaria

Jornada simple - Enseñanza Común -

Maestro de Grado	\$	Carácter	Director Primaria 1ª categ.	\$
Sueldo Básico	1.638,70	R B SAC	Sueldo Básico	3.525,18
Antigüedad	1.147,09	R NB SAC	Antigüedad	2.467,63
Zona	4.424,48	R NB SAC	Zona	9.517,98
Función Docente	1.638,70	R NB SAC	Función Docente	3.525,18
Ayuda Material Didáctico	100,00	NR NB	Ayuda Material Didáctico	100,00
Total Salario Bruto Provincial	8.948,95		Total Salario Bruto Provincial	19.135,97
FONID	255,00	NR NB	FONID	510,00
TOTAL	9.203,95		TOTAL	19.645,97

Educación Secundaria

Jornada simple - Enseñanza Común -

15 HC - Profesor Hora Cátedra	\$	Carácter	Director Secundaria 1ª categ.	\$
Sueldo Básico	1.170,50	R B SAC	Sueldo Básico	3.667,56
Antigüedad	819,35	R NB SAC	Antigüedad	2.567,29
Zona	3.160,34	R NB SAC	Zona	9.902,40
Función Docente	1.170,50	R NB SAC	Función Docente	3.667,56
Ayuda Material Didáctico	39,47	NR NB	Ayuda Material Didáctico	100,00
Total Salario Bruto Provincial	6.360,15		Total Salario Bruto Provincial	19.904,80
FONID	255,00	NR NB	FONID	510,00
TOTAL	6.615,15		TOTAL	20.414,80

Educación Superior No Universitaria

Jornada simple - Enseñanza Común -

12 HC - Profesor Hora Cátedra SNU	\$	Carácter
Sueldo Básico	1.060,76	R B SAC
Antigüedad	742,53	R NB SAC
Zona	2.864,04	R NB SAC
Función Docente	1.060,76	R NB SAC
Ayuda Material Didáctico	31,58	NR NB
Total Salario Bruto Provincial	5.759,67	
FONID	255,00	NR NB
TOTAL	6.014,67	

Educación Inicial

Jornada simple - Enseñanza Común -

Maestro de Jardín	\$	Carácter
Sueldo Básico	1.638,70	R B SAC
Antigüedad	1.147,09	R NB SAC
Zona	4.424,48	R NB SAC
Función Docente	1.638,70	R NB SAC
Ayuda Material Didáctico	100,00	NR NB
Total Salario Bruto Provincial	8.948,95	
FONID	255,00	NR NB
TOTAL	9.203,95	

Fuente: Coord. Gral. de Estudio de Costos del Sistema Educativo (CGECSE)/ SsPE/ SE/ ME, en base a información proporcionada por las Jurisdicciones.

Notas:

- (1) Datos provisorios sujetos a revisión.
- (2) En el Nivel Primario, se considera el cargo de Director de Primera Categ. de Jornada Completa.
- (3) En el Nivel Medio, se considera el cargo de Director de Primera Categ. de Jornada Completa.
- (4) Incluye "Zona/residencia" como componente común al cargo.
- (5) Incluye el componente "Material didáctico/Ayuda de útiles" mensualizado.
- (6) R: Remunerativo; NR: No remunerativo; B: Bonificable; NB: No Bonificable.

Provincia de Tucumán (1) (2) (3) (4)

Componentes del Salario Bruto Docente para los seis Cargos Testigo con 10 años de Antigüedad - Financiamiento Provincial y Nacional - En pesos - Diciembre 2013

Educación Primaria

Jornada simple - Enseñanza Común -

Maestro de Grado	\$	Carácter	Director Primaria 1ª categ.	\$
Básico	1.822,50	R B SAC	Básico	3.322,79
Antigüedad	911,25	R NB SAC	Antigüedad	1.661,39
Zona	364,50	R NB SAC	Zona	664,56
		R NB SAC	Supl. Pers. Sup. Dto.888	64,80
		R NB	Suplem. por Jerarquización	121,50
Estado Docente	911,25	R NB SAC	Estado Docente	1.661,39
Garantía Provincial	0,00	NR NB	Garantía Provincial	0,00
Material Didáctico	50,00	NR NB	Material Didáctico	50,00
Ex tickets	775,91	NR NB	Ex tickets	1.450,70
Adicional NR NB por Capacitación	365,00	NR NB	Adicional NR NB por Capacitación	365,00
Suma no R no B (ex compensación 2012)	245,00	NR NB	Suma no R no B (ex compensación 2012)	245,00
Total Salario Bruto Provincial	5.445,41		Total Salario Bruto Provincial	9.607,14
FONID	255,00	NR NB	FONID	255,00
TOTAL	5.700,41		TOTAL	9.862,14

Educación Secundaria

Jornada simple - Enseñanza Común -

15 HC - Profesor Hora Cátedra	\$	Carácter	Director Secundaria 1ª categ.	\$
Básico	1.827,54	R B SAC	Básico	3.504,03
Antigüedad	913,77	R NB SAC	Antigüedad	1.752,02
Zona	365,51	R NB SAC	Zona	700,81
		R NB SAC	Supl. Pers. Sup. Dto.888	202,50
		R NB	Suplem. por Jerarquización	121,50
Estado Docente	913,77	R NB SAC	Estado Docente	1.752,02
Garantía Provincial	0,00	NR NB	Garantía Provincial	0,00
Material Didáctico	50,00	NR NB	Material Didáctico	50,00
Ex tickets	778,06	NR NB	Ex tickets	1.554,51
Adicional NR NB por Capacitación	365,00	NR NB	Adicional NR NB por Capacitación	365,00
Suma no R no B (ex compensación 2012)	245,00	NR NB	Suma no R no B (ex compensación 2012)	245,00
Total Salario Bruto Provincial	5.458,63		Total Salario Bruto Provincial	10.247,38
FONID	255,00	NR NB	FONID	255,00
TOTAL	5.713,63		TOTAL	10.502,38

Educación Superior No Universitaria

Jornada simple - Enseñanza Común -

12 HC - Profesor Hora Cátedra SNU	\$	Carácter
Básico	1.824,51	R B SAC
Antigüedad	912,26	R NB SAC
Zona	364,90	R NB SAC
Estado Docente	912,26	R NB SAC
Garantía Provincial	0,00	NR NB
Material Didáctico	50,00	NR NB
Ex tickets	776,77	NR NB
Adicional NR NB por Capacitación	365,00	NR NB
Suma no R no B (ex compensación 2012)	245,00	NR NB
Total Salario Bruto Provincial	5.450,70	
FONID	255,00	NR NB
TOTAL	5.705,70	

Educación Inicial

Jornada simple - Enseñanza Común -

Maestro de Jardín	\$	Carácter
Básico	1.862,78	R B SAC
Antigüedad	931,39	R NB SAC
Zona	372,56	R NB SAC
Estado Docente	931,39	R NB SAC
Garantía Provincial	0,00	NR NB
Material Didáctico	50,00	NR NB
Ex tickets	793,06	NR NB
Adicional NR NB por Capacitación	365,00	NR NB
Suma no R no B (ex compensación 2012)	245,00	NR NB
Total Salario Bruto Provincial	5.551,17	
FONID	255,00	NR NB
TOTAL	5.806,17	

Fuente: Coord. Gral. de Estudio de Costos del Sistema Educativo (CGECSE)/ SsPE/ SE/ ME, en base a información proporcionada por las Jurisdicciones.

Notas:

- (1) Datos provisorios sujetos a revisión.
- (2) En el Nivel Primario, se considera el cargo de Director de Primera Categ. de Jornada Completa.
- (3) Incluye "Zona/residencia" como componente común al cargo.
- (4) R: Remunerativo; NR: No remunerativo; B: Bonificable; NB: No Bonificable.